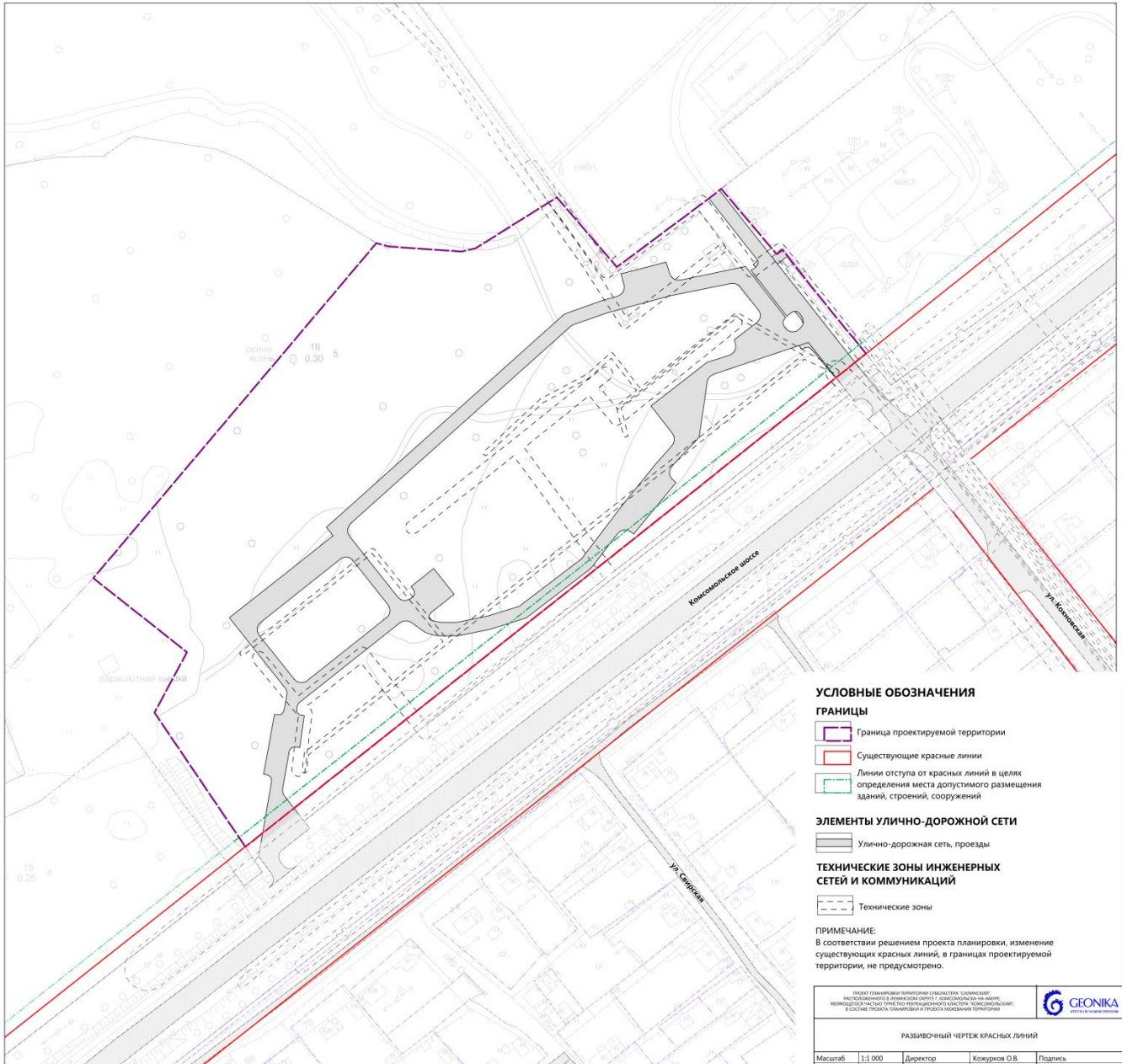


ПРИЛОЖЕНИЕ №1 к постановлению администрации города



**ПРОЕКТ ПЛАНИРОВКИ ТЕРРИТОРИИ СУБКЛАСТЕРА "СИЛИНСКИЙ", РАСПОЛОЖЕННОГО В ЛЕНИНСКОМ ОКРУГЕ
Г. КОМСОМОЛЬСКА-НА-АМУРЕ, ЯВЛЯЮЩЕГОСЯ ЧАСТЬЮ ТУРИСТКО-РЕКРЕАЦИОННОГО КЛАСТЕРА
"КОМСОМОЛЬСКИЙ", В СОСТАВЕ ПРОЕКТА ПЛАНИРОВКИ И ПРОЕКТА МЕЖЕВАНИЯ ТЕРРИТОРИИ**

**РАЗБИВОЧНЫЙ ЧЕРТЕЖ КРАСНЫХ ЛИНИЙ
М 1:1 000**



УСЛОВНЫЕ ОБОЗНАЧЕНИЯ

ГРАНИЦЫ

- Граница проектируемой территории
- Существующие красные линии
- Линии отступа от красных линий в целях определения места допустимого размещения зданий, строений, сооружений

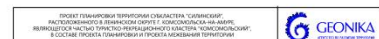
ЭЛЕМЕНТЫ УЛИЧНО-ДОРОЖНОЙ СЕТИ

- Улично-дорожная сеть, проезды

ТЕХНИЧЕСКИЕ ЗОНЫ ИНЖЕНЕРНЫХ СЕТЕЙ И КОММУНИКАЦИЙ

- Технические зоны

ПРИМЕЧАНИЕ:
В соответствии с решением проекта планировки, изменение существующих красных линий, в границах проектируемой территории, не предусмотрено.



РАЗБИВОЧНЫЙ ЧЕРТЕЖ КРАСНЫХ ЛИНИЙ			
Масштаб	1:1 000	Директор	Кожурова О.В. Подпись
Шифр		Архитектор	Смирнова Т.Б. Подпись
Дата			Лист 08