



**АДМИНИСТРАЦИЯ
ГОРОДА КОМСОМОЛЬСКА-НА-АМУРЕ
ПОСТАНОВЛЕНИЕ**

02.07.2020 № 1237-па

г. Комсомольск-на-Амуре

Об утверждении документации по планировке территории в Центральном округе города Комсомольска-на-Амуре

В соответствии со статьей 46 Градостроительного кодекса Российской Федерации, статьями 16, 28 Федерального закона от 06 октября 2003 г. № 131-ФЗ «Об общих принципах организации местного самоуправления в Российской Федерации», руководствуясь Уставом муниципального образования города Комсомольска-на-Амуре, на основании заявления Дальневосточной дирекции по капитальному строительству – структурное подразделение Дирекции по строительству сетей связи – филиала ОАО «РЖД», руководствуясь заключением о результатах публичных слушаний от 19 июня 2020 г., администрация города Комсомольска-на-Амуре

ПОСТАНОВЛЯЕТ:

1. Утвердить по документации по планировке территории, в составе проекта планировки и проекта межевания территории, для размещения линейного объекта «Оборудование сети передачи данных для Комсомольского подразделения ДВ УЦПК», расположенной в Центральном округе города Комсомольска-на-Амуре, от ТПУ, расположенного в здании Поста ЭЦ ст. Комсомольск-грузовой до здания Дома связи по адресу ул. Станционная, д. 4; от Дома связи по адресу ул. Станционная, д. 4 до здания Комсомольского территориального управления ДВЖД по адресу ул. Вокзальная, д. 46; от здания Комсомольского территориального управления ДВЖД по адресу ул. Вокзальная, д. 46 до зданий по адресу ул. Вокзальная, д.47а и ул. Парижской Коммуны, д. 37/3, от здания Дома связи РЦС-4 по адресу ул. Станционная, д. 4 до здания ул. Раздольная, д. 4, согласно приложениям № 1, 2, 3, 4, 5.

2. Опубликовать постановление в газете «Дальневосточный Комсомольск», разместить в официальном сетевом издании «ДВК-Медиа» и на официальном сайте органов местного самоуправления города Комсомольска-на-Амуре в информационно-телекоммуникационной сети «Интернет».

3. Разместить информацию об утвержденной документации по планировке территории на официальном сайте органов местного самоуправления

города Комсомольска-на-Амуре в информационно-телекоммуникационной сети «Интернет».

4. Контроль за выполнением настоящего постановления возложить на заместителя главы администрации города Комсомольска-на-Амуре Александра А.В.

Глава города

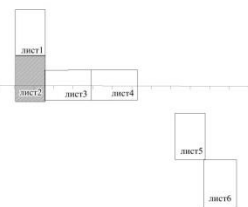


А.В. Жорник

ЧЕРТЕЖ КРАСНЫХ ЛИНИЙ



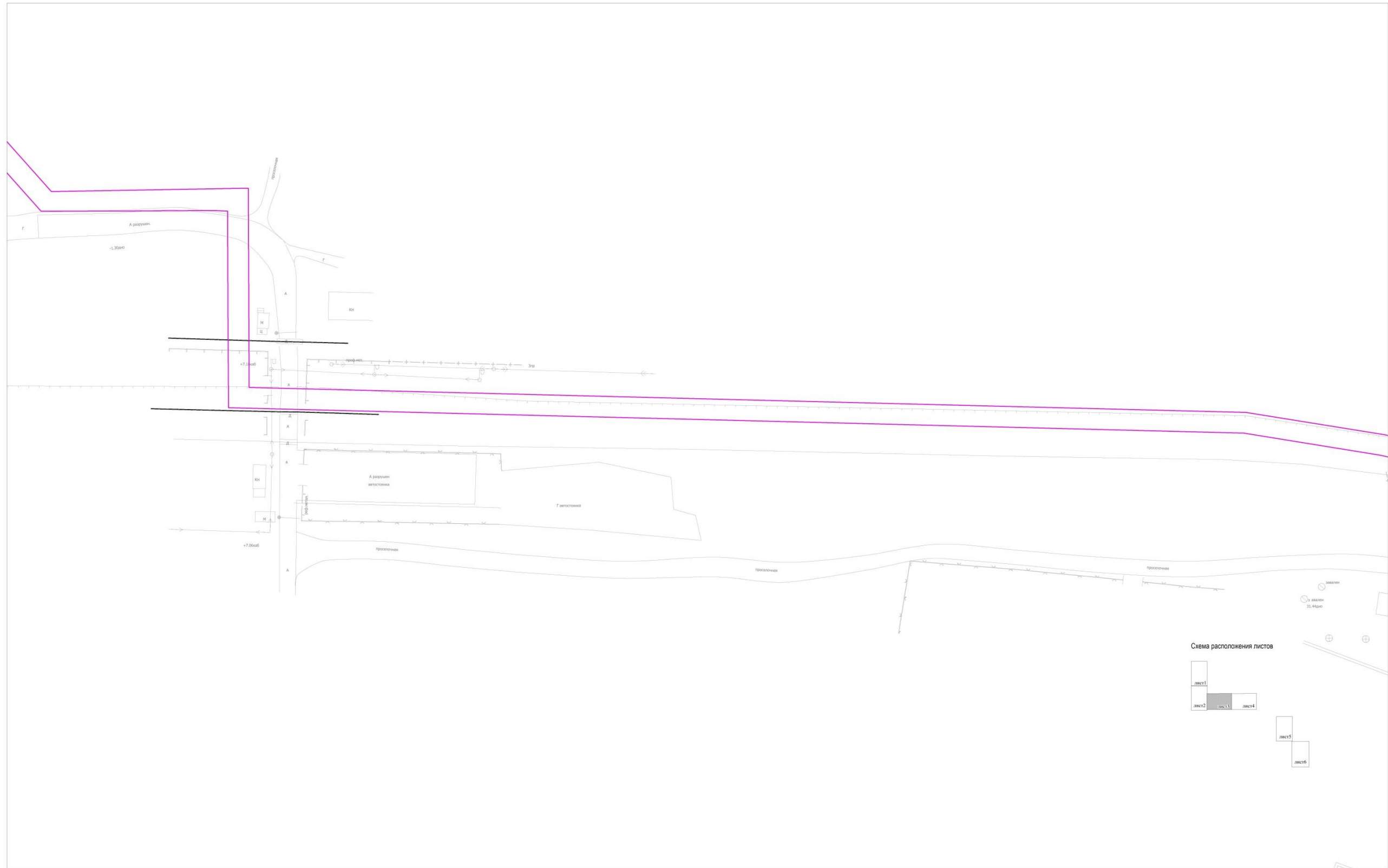
Схема расположения листов



Условные обозначения:
 — граница территории, в отношении которой осуществляется подготовка проекта планировки
 — существующие красные линии
 * 1 - номера характерных точек красных линий
 * территория, в отношении которой осуществляется подготовка проекта планировки предназначена для строительства линии связи - "Оборудование сети передачи данных для Комсомольского подразделения ДВ УЦЛК"

ППТ В-05-2019-1						
Имя	Кол.уч.	№ док.	№ док.	Подпись	Дата	
Разработал	Коларушкина О.М.				02.2020	
Проект планировки и проект межевания линейного объекта "Оборудование сети передачи данных для Комсомольского подразделения Дальневосточного УЦЛК"					Стadium	Лист
Основная (утверждаемая) часть					П	2
Чертеж красных линий					М 1:500	Листов 6
					ООО ПКП "Абрис"	Размер листа А1

ЧЕРТЕЖ КРАСНЫХ ЛИНИЙ



Условные обозначения:
 - граница территории, в отношении которой осуществляется подготовка проекта планировки
 - существующие красные линии
 • 1 - номера характерных точек красных линий
 * территория, в отношении которой осуществляется подготовка проекта планировки предназначена для строительства линии связи - "Оборудование сети связи передних данных для Комсомольского подразделения ДВ УЦГК"

ППТ В-05-2019-1					
Изм	Кол.уч.	№ док.	№ док.	Подпись	Дата
Проект планировки и проект межевания линейного объекта: "Оборудование сети передних данных для Комсомольского подразделения Дальневосточного УЦГК"					
Разработал	Копарушкина	О.М.	02.2020	Основная (утверждаемая) часть	Стадия Лист Листов П 3 6
Чертеж красных линий М 1:500					ООО ППТ "Абрис" Размер листа А1

ЧЕРТЕЖ КРАСНЫХ ЛИНИЙ

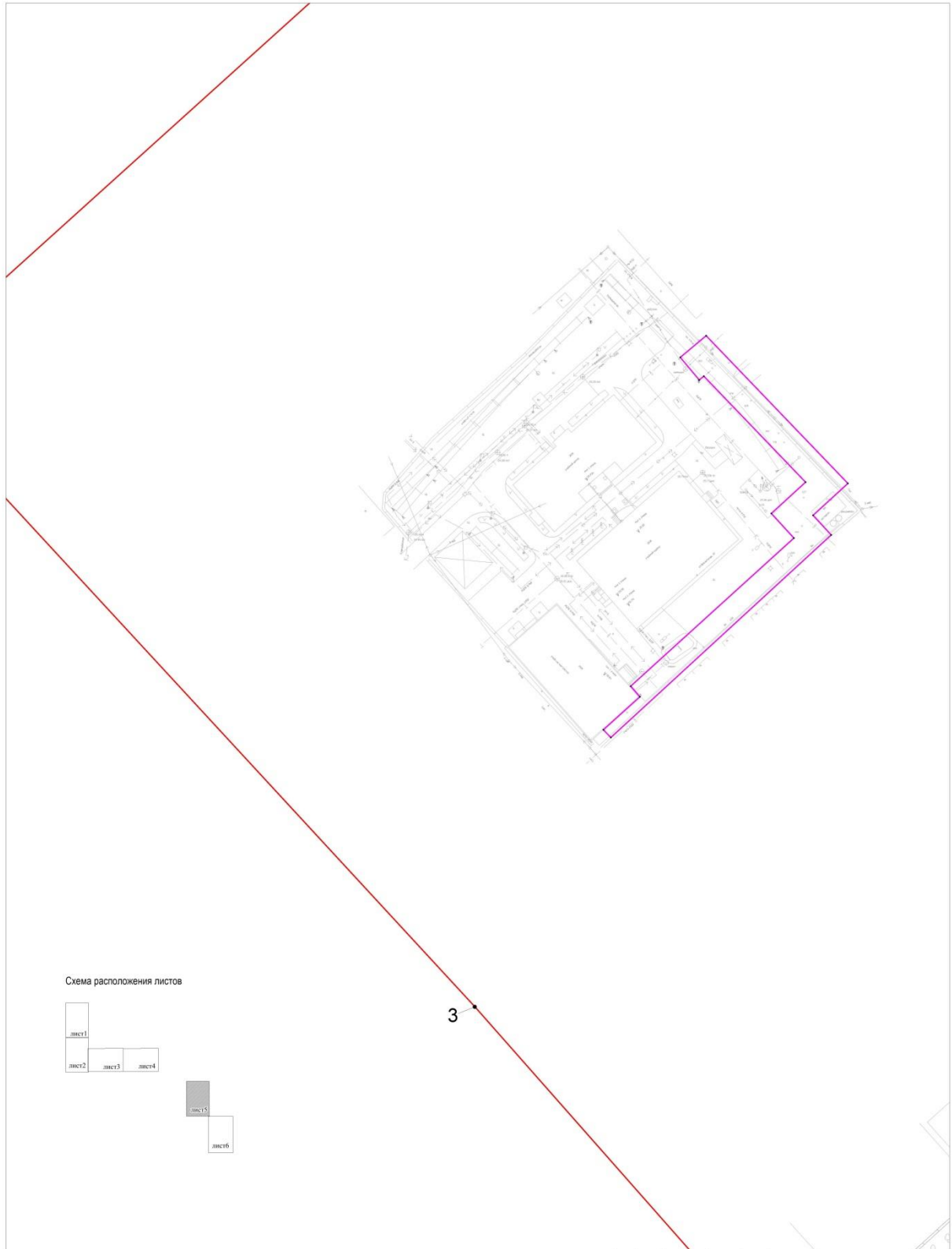
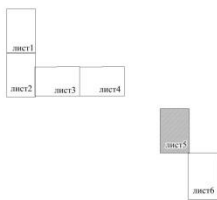


Схема расположения листов



Условные обозначения:

- граница территории, в отношении которой осуществляется подготовка проекта планировки
- существующие красные линии

• 1 - номера характерных точек красных линий

* территория, в отношении которой осуществляется подготовка проекта планировки предназначена для строительства линии связи - "Оборудование сети передачи данных для Комсомольского подразделения ДВ УЦГК"

ППТ В-05-2019-4						
Изм	Колуч.	№ док	№ док	Подпись	Дата	
Проект планировки и проект межевания линейного объекта "Оборудование сети передачи данных для Комсомольского подразделения Дальневосточного УЦГК"						
Разработал	Копарушина О.М.				02.2020	
Основная (утверждаемая) часть						
Чертеж красных линий М 1:500						
				Стадия П	Лист 5	Листов 6
				ООО ПКП "Абрис" Размер листа А2		

ЧЕРТЕЖ КРАСНЫХ ЛИНИЙ

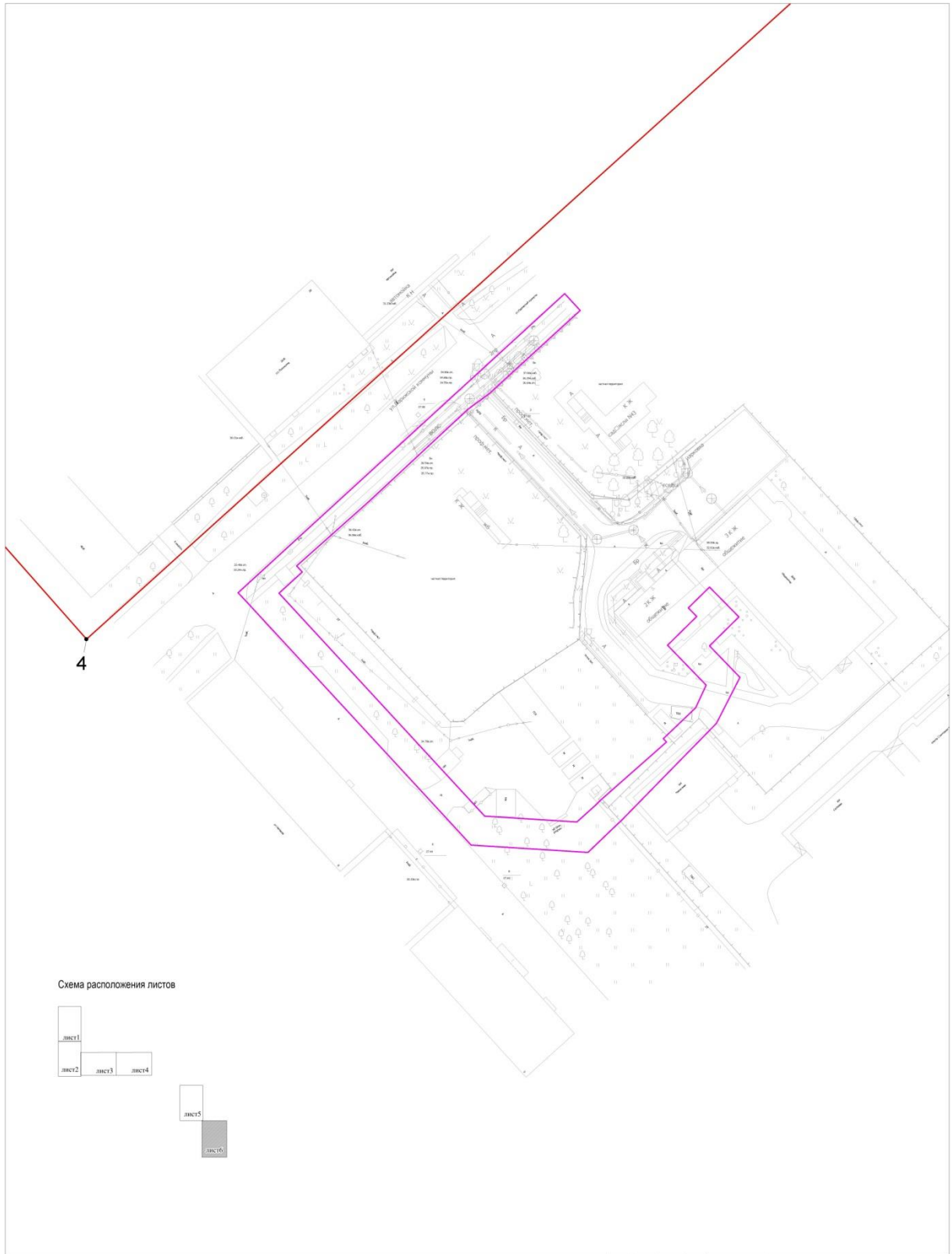
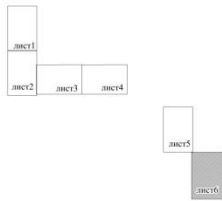


Схема расположения листов



Условные обозначения:

- граница территории, в отношении которой осуществляется подготовка проекта планировки
- существующие красные линии
- 1 - номера характерных точек красных линий
- * территория, в отношении которой осуществляется подготовка проекта планировки предназначена для строительства линии связи - "Оборудование сети передачи данных для Комсомольского подразделения ДВ УЦПК"

						ППТ В-05-2019-4			
						Проект планировки и проект межевания линейного объекта: "Оборудование сети передачи данных для Комсомольского подразделения Дальневосточного УЦПК"			
Имя	Кол.уч.	№ док.	№ док.	Подпись	Дата				
Разработал	Копарушина				02.2020	Основная (утверждаемая) часть	Стадия	Лист	Листов
	О.М.					Чертеж красных линий	П	6	6
						М 1:500	ООО ПКП "АБрис" Размер листа А2		

ПРИЛОЖЕНИЕ №2
к постановлению
администрации города
от 02.07.2020 № 1237-па

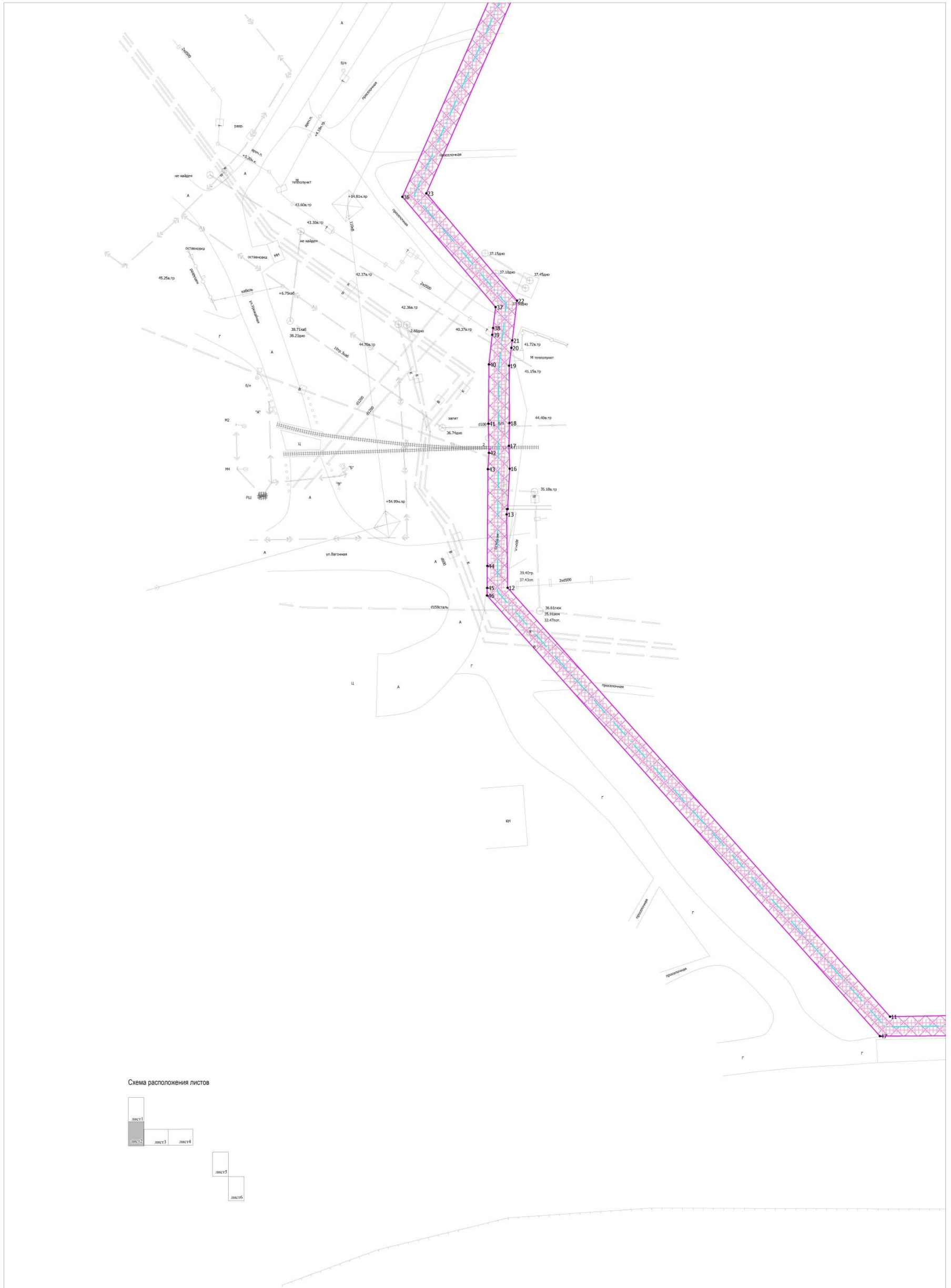
ЧЕРТЕЖ ГРАНИЦ ЗОН ПЛАНИРУЕМОГО РАЗМЕЩЕНИЯ ЛИНЕЙНЫХ ОБЪЕКТОВ



- Условные обозначения:
- граница территории, в отношении которой осуществляется подготовка проекта планировки
 - границы зон планируемого размещения линейных объектов
 - 1 - номера характерных точек границ зон планируемого размещения линейных объектов
 - - проектируемая ось волоконно-оптического кабеля (ВОК)
 - границы зон с особыми условиями использования территорий, подлежащие установлению в связи с размещением линейных объектов

				ППТ В-05-2019-1	
Имя	Кол.уч.	№ док.	№ док.	Подпись	Дата
Проект планировки и проект межевания линейного объекта: "Оборудование сети передачи данных для Комсомольского подразделения Дальневосточного УЦРК"					
Разработал	Коллежанина О.М.	02.2020	Основная (утверждаемая) часть		Страниц Лист Листов
чертеж границ зон планируемого размещения линейных объектов М 1:500					П 1 6
					ООО ПКТ "Абрис" Размер листа А1

ЧЕРТЕЖ ГРАНИЦ ЗОН ПЛАНИРУЕМОГО РАЗМЕЩЕНИЯ ЛИНЕЙНЫХ ОБЪЕКТОВ



Условные обозначения:

- граница территории, в отношении которой осуществляется подготовка проекта планировки
- границы зон планируемого размещения линейных объектов
- номера характерных точек границ зон планируемого размещения линейных объектов

- проектируемая ось волоконно-оптического кабеля (ВОК)
- границы зон с особыми условиями использования территорий, подлежащие установлению в связи с размещением линейных объектов



ППТ В-05-2019-1					
Изм.	Коп. уч.	№ док.	№ док.	Подпись	Дата
Разработал	Коллежская О.М.				02.2020
Основная (утверждаемая) часть чертежа границ зон планируемого размещения линейных объектов М:1:500					
Стadium	Лист	Листов			
П	2	6			
ООО ПКП "Абрис" Размер листа А1					

ЧЕРТЕЖ ГРАНИЦ ЗОН ПЛАНИРУЕМОГО РАЗМЕЩЕНИЯ ЛИНЕЙНЫХ ОБЪЕКТОВ



- Условные обозначения:**
- граница территории, в отношении которой осуществляется подготовка проекта планировки
 - - проектируемая ось волоконно-оптического кабеля (ВОК)
 - - границы зон планируемого размещения линейных объектов
 - границы зон с особыми условиями использования территорий, подлежащие установлению в связи с размещением линейных объектов
 - 1 - номера характерных точек границ зон планируемого размещения линейных объектов

					ППТ В-05-2019-1	
Изм	Кол. уч.	№ док.	№ док.	Подпись	Дата	Проект планировки и проект межевания линейного объекта: "Оборудование сети передачи данных для Комсомольского подразделения Дальневосточного УЦ ЦРК"
Разработал	Копарушкина О.М.				02.2020	
					Основная (утверждаемая) часть	
					чертеж границ зон планируемого размещения линейных объектов М 1:500	
					Стадия	Лист
					П	4
					Листов 6	
					ООО ПКП "Абрис"	
					Размер листа А1	

ЧЕРТЕЖ ГРАНИЦ ЗОН ПЛАНИРУЕМОГО РАЗМЕЩЕНИЯ ЛИНЕЙНЫХ ОБЪЕКТОВ

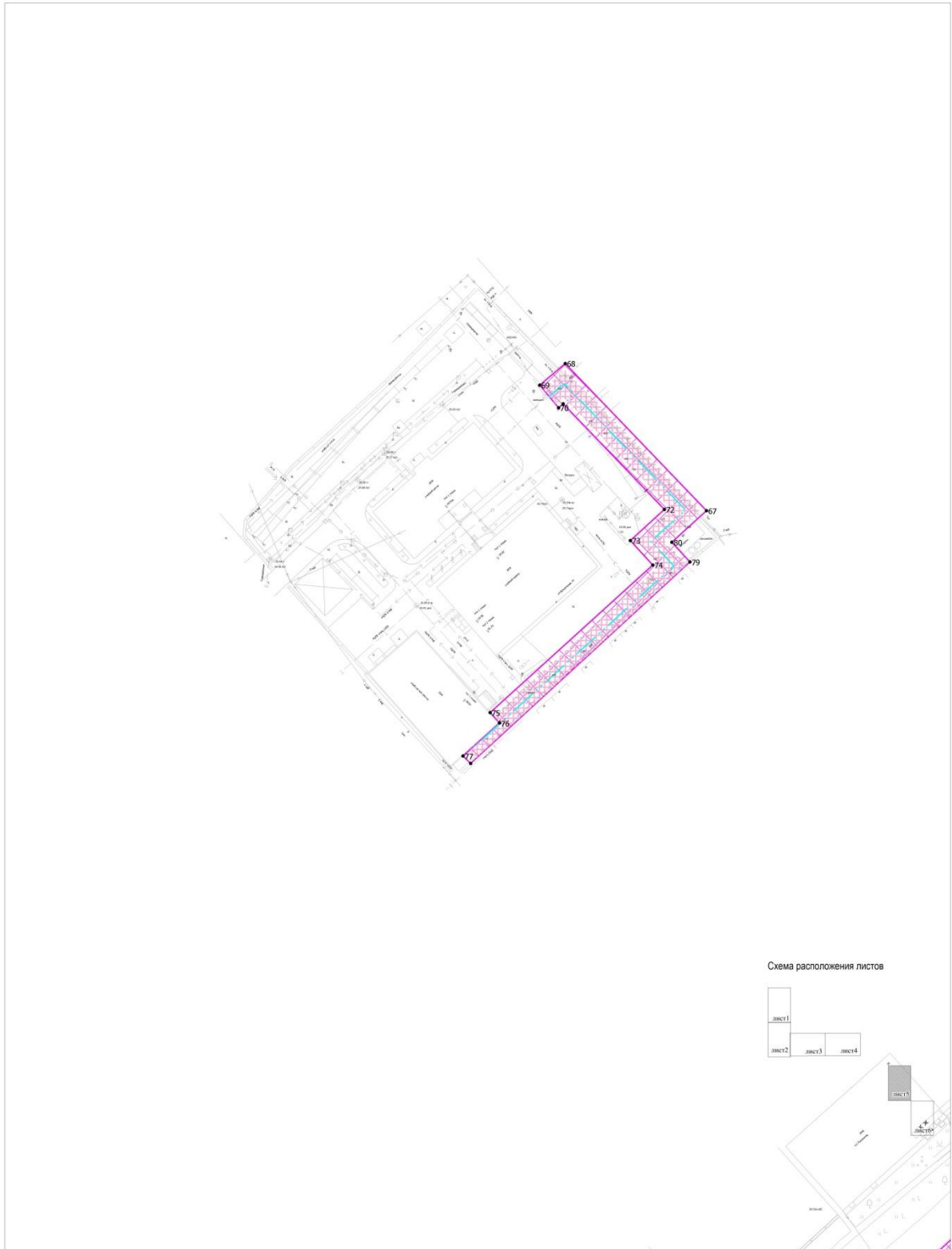
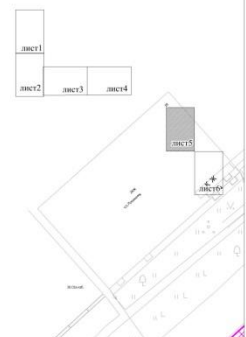


Схема расположения листов



Условные обозначения:

- граница территории, в отношении которой осуществляется подготовка проекта планировки
- границы зон планируемого размещения линейных объектов
- проектируемая ось волоконно-оптического кабеля (ВОК)
- границы зон с особыми условиями использования территорий, подложные установленно в связи с размещением линейных объектов
- 1 - номера характерных точек границ зон планируемого размещения линейных объектов

ПЛТ В-05-20194					
Имя	Кол. уч.	№ док.	№ док.	Подпись	Дата
Проект планировки и проект размещения линейного объекта: "Оборудование сети передачи данных для Комсомольского подразделения Дальневосточного УЦ ЦК"					
Разработал	Коларушина	О.М.			02.2020
Основная (утверждаемая) часть чертежа границ зон планируемого размещения линейных объектов М 1:500					
				Стадия	Лист
				П	5
				Лист	6
				ООО ПКП "Абрис" Размер листа А2	

ЧЕРТЕЖ ГРАНИЦ ЗОН ПЛАНИРУЕМОГО РАЗМЕЩЕНИЯ ЛИНЕЙНЫХ ОБЪЕКТОВ

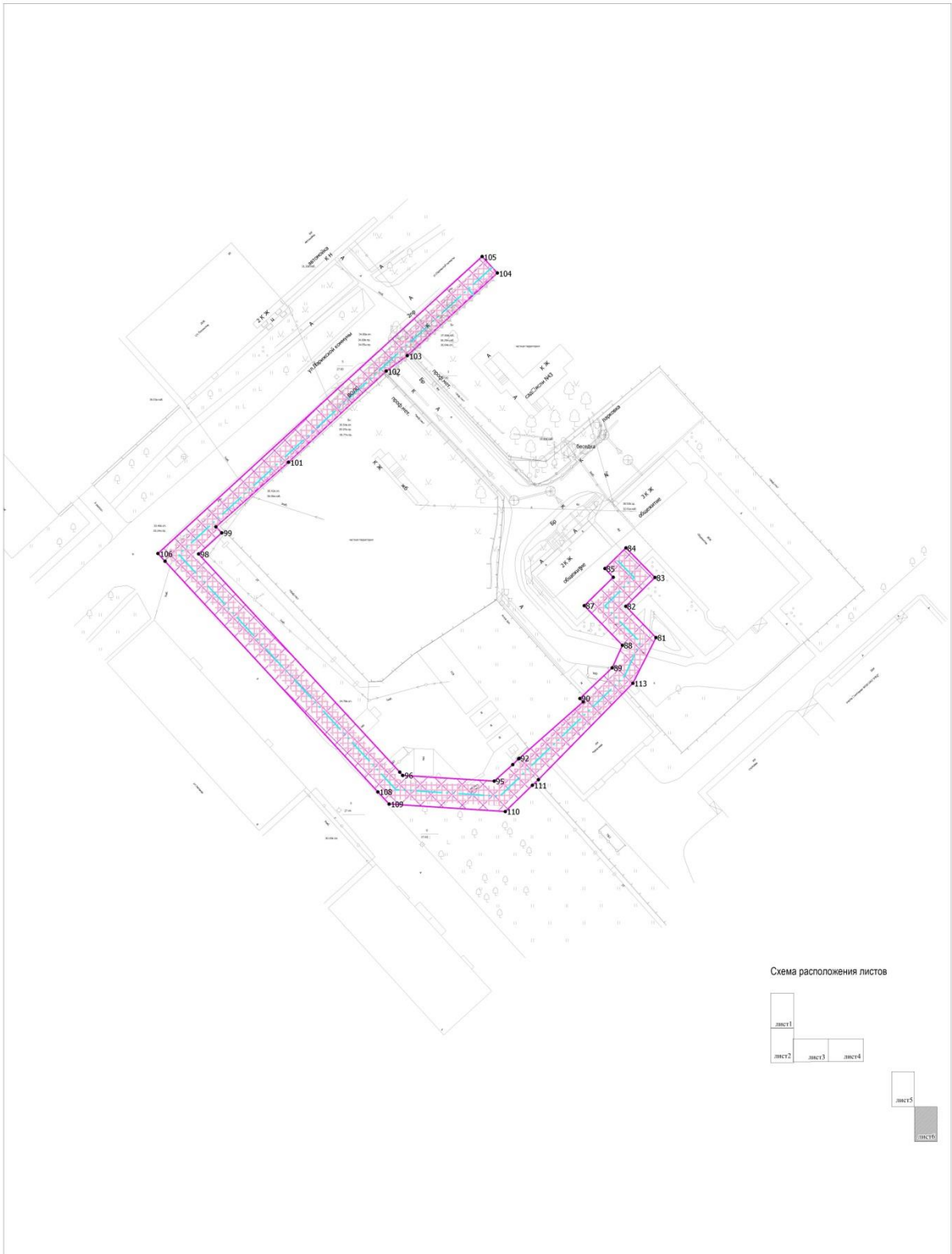
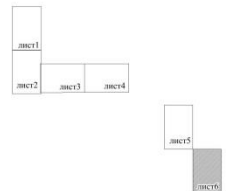


Схема расположения листов



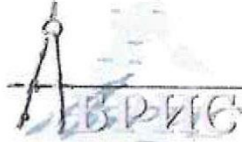
Условные обозначения:

- граница территории, в отношении которой осуществляется подготовка проекта планировки
- границы зон планируемого размещения линейных объектов
- номера характерных точек границ зон планируемого размещения линейных объектов
- проектируемая ось волоконно-оптического кабеля (ВОК)
- границы зон с особыми условиями использования территорий, подлежащие установлению в связи с размещением линейных объектов

ППТ В-05-2019-I						
Изм	Кол.уч.	№ док	№ док	Подпись	Дата	
Разработал	Копарушкина	О.М.			02.2020	
Основная (утверждаемая) часть чертеж границ зон планируемого размещения линейных объектов М 1:500					Стадия	Лист
					П	6
					Листов	6
					ООО ПКП "Абрис"	
					Размер листа А2	

УТВЕРЖДЕН

ОТ « » 201 Г. №



ШИФР: ППТ В-05-2019- I
ЭКЗ. № 2

Проект планировки территории объекта

«Оборудование сети передачи данных для Комсомольского подразделения
Дальневосточного УЦПК»

Том I

Основная (утверждаемая) часть проекта планировки

Раздел 1 «Проект планировки территории. Графическая часть».

Директор ООО ПКП «Абрис»

Разработал



Москвичев В.Г.

Копарушкина О.М.

П. ВАНИНО
2020 ГОД

СОДЕРЖАНИЕ

№п.п	Наименование раздела	№ стр.
1	Наименование, основные характеристики, вид и назначение линейного объекта.	
2	Перечень субъектов Российской Федерации, перечень муниципальных районов, городских округов в составе субъектов Российской Федерации, перечень поселений, населенных пунктов, внутригородских территорий городов федерального значения, на территориях которых устанавливаются зоны планируемого размещения линейных объектов	
3	Перечень координат характерных точек границ зон планируемого размещения линейного объекта	
4	Предельные параметры разрешённого строительства, реконструкции объектов капитального строительства, входящих в состав линейного объекта в границах зон их планируемого размещения	
5	Информация о необходимости осуществления мероприятий по защите сохраняемых объектов капитального строительства (здание, строение, сооружение, объекты, строительство которых не завершено), существующих и строящихся на момент подготовки проекта планировки территории, а также объектов капитального строительства, планируемых к строительству в соответствии с ранее утвержденной документацией по планировке территории, от возможного негативного воздействия в связи с размещением линейных объектов	
6	Информация о необходимости осуществления мероприятий по сохранению объектов культурного наследия от возможного негативного воздействия в связи с размещением линейных объектов	
7	Информация о необходимости осуществления мероприятий по охране окружающей среды	
8	Информация о необходимости осуществления мероприятий по защите территории от чрезвычайных ситуаций природного и техногенного характера, в том числе по обеспечению пожарной безопасности и гражданской обороне	

Взам. инв. №							ПТ В-05-2019-1		
Подп. и дата	Изм.	Копуч	Лист	№ дх	Подпис	Дата			
							Стадия	Лист	Листов
Инв. № подл.	Разработал	Копаршина ОМ.			02.2020				
							П	1	
						Проект планировки территории объекта: «Оборудование сети передачи данных для Комсомольского подразделения Дальневосточного УЦПК.			
						ООО ПКП "Абрис".			

Перечень координат характерных точек красных линий

№т	X	Y	Расстояние м.
1	685311,95	3319394,50	429,87
2	685024,00	3319075,33	173,95
3	684896,24	3319193,38	102,50
4	684819,39	3319261,21	429,01
5	685106,91	3319579,62	89,75
6	685173,07	3319518,97	97,79
7	685245,34	3319453,09	14,94
8	685256,80	3319443,50	73,77
1			

**Наименование, основные характеристики, вид и назначение
линейного объекта.**

Документация по планировке территории подготовлена на основании Постановления администрации города Комсомольска-на-Амуре Хабаровского края от 26.11.2019 №3 2627-па «О подготовке документации по планировке территории в Центральном округе города Комсомольска-на-Амуре» (в редакции постановления от 14.02.2020 № 258-па).

Проект планировки территории предусматривает размещение линейного объекта: «Оборудование сети передачи данных для Комсомольского подразделения Дальневосточного УЦПК».

Вид объекта: волоконно-оптическая линия связи.

Тип объекта:

1. Воздушная линия связи с подвеской 16-ти волоконного самонесущего кабеля запроектирована на 35 опорах. Материал опор – ж/б. Протяженность – 1590 м. Местоположение: г. Комсомольск-на-Амуре, от здания управления локомотивного депо до здания по ул.Раздольная,д4.
2. Кабельная линия на территории УЦПК прокладывается в ПНД трубе диаметром 63 мм по существующей кабельной канализации, затем в грунте вдоль забора УЦПК, ввод на 2 этаж здания «учебные мастерские». Протяженность – 122 м. Местоположение: г. Комсомольск-на-Амуре, ул. Вокзальная,д.47А, территория УЦПК.
3. Кабельная линия прокладывается в существующей кабельной канализации, затем в проектируемой кабельной канализации, затем в грунте в ПНД трубе диаметром 63 мм по территории школы-интерната № 30 ОАО «РЖД» и территории общежития УЦПК, ввод в подвал здания общежития. Протяженность проектируемой кабельной канализации – 109 м, протяженность кабеля в грунте в ПНД трубе – 62м. Местоположение: г. Комсомольск-на-амуре, ул. Парижской Комуны, д. 37.

Взам. инв. №	
Подп. и дата	
Инв. № подл.	

Изм.	Колуч	Лист	Недх	Подпись	Дата

ППТ В-05-2019-1

Перечень субъектов Российской Федерации, перечень муниципальных районов, городских округов в составе субъектов Российской Федерации, перечень поселений, населенных пунктов, внутригородских территорий городов федерального значения, на территориях которых устанавливаются зоны планируемого размещения линейных объектов

Зона планируемого размещения линейного объекта «Оборудование сети передачи данных для Комсомольского подразделения Дальневосточного УЦПК» располагается в границах городского округа - город Комсомольск-на-Амуре Хабаровского края.

Инов. № подл.	Подп. и дата	Взам. инв. №

Изм.	Колч	Лист	Чедх	Подпись	Дата

ППТ В-05-2019-1

Перечень координат характерных точек границ зон планируемого размещения линейного объекта

№т	X	Y	Расстояние м.
1	685973,99	3316762,33	44,10
2	686017,21	3316753,56	153,42
3	686080,92	3316613,98	11,66
4	686092,02	3316617,56	40,39
5	686100,99	3316578,18	40,53
6	686107,43	3316538,17	287,47
7	686114,63	3316250,78	19,93
8	686134,56	3316250,67	29,94
9	686164,50	3316250,54	7,58
10	686172,08	3316250,49	56,78
11	686171,12	3316193,72	167,63
12	686296,27	3316082,21	21,43
13	686317,70	3316081,91	1,49
14	686319,19	3316082,01	0,20
15	686319,25	3316082,20	11,80
16	686331,03	3316082,77	6,69
17	686337,72	3316082,56	6,63
18	686344,36	3316082,73	16,70
19	686361,05	3316082,59	5,26
20	686366,27	3316083,29	2,18
21	686368,43	3316083,55	11,70
22	686380,05	3316084,96	41,01
23	686411,36	3316058,48	171,78
24	686568,52	3316127,85	93,67
25	686642,72	3316185,02	132,59
26	686758,28	3316250,04	31,31
27	686775,08	3316223,62	1,26
28	686775,76	3316222,56	32,51
29	686803,73	3316205,99	6,00
30	686800,67	3316200,83	33,94
31	686771,46	3316218,12	3,10
32	686769,80	3316220,74	25,22
33	686756,26	3316242,02	126,47
34	686646,04	3316180,00	93,97
35	686571,60	3316122,65	176,26
36	686410,36	3316051,48	42,14
37	686378,17	3316078,68	6,15
38	686372,07	3316077,95	2,01
39	686370,07	3316077,71	8,69
40	686361,44	3316076,72	17,29

Взам. инв. №	
Подп. и дата	
Инв. № подл.	

Изм.	Клнч	Лист	№дх	Подпись	Дата

ППТ В-05-2019-1

41	686344,15	3316076,54	8,53
42	686335,63	3316076,71	4,76
43	686330,88	3316076,45	28,24
44	686302,63	3316076,25	6,41
45	686296,22	3316076,21	2,22
46	686294,01	3316076,19	172,22
47	686165,45	3316190,79	27,17
48	686165,54	3316217,96	22,64
49	686165,63	3316240,60	3,94
50	686165,47	3316244,54	30,95
51	686134,53	3316244,67	25,75
52	686108,77	3316244,82	292,89
53	686101,45	3316537,61	39,93
54	686095,09	3316577,04	33,64
55	686087,62	3316609,84	10,45
56	686077,68	3316606,64	155,71
57	686013,03	3316748,28	39,71
58	685974,11	3316756,19	59,25
59	685916,50	3316742,32	47,74
60	685913,14	3316694,70	33,56
61	685917,83	3316661,47	44,82
62	685927,01	3316617,59	6,86
63	685920,66	3316614,99	46,48
64	685911,89	3316660,63	34,19
65	685907,12	3316694,48	52,77
66	685910,82	3316747,12	64,98
67	685002,55	3319269,19	32,64
68	685026,09	3319246,58	8,98
69	685032,57	3319240,36	2,77
70	685030,79	3319238,24	4,08
71	685028,17	3319235,11	6,00
72	685023,57	3319238,98	1,23
73	685024,37	3319239,92	29,86
74	685002,83	3319260,60	9,41
75	684996,48	3319253,65	6,78
76	684991,48	3319258,23	49,01
77	684958,57	3319221,91	2,71
78	684956,65	3319223,83	6,33
79	684952,17	3319219,36	2,97
80	684949,97	3319221,36	61,22
81	684991,08	3319266,73	1,37
82	684992,09	3319265,81	5,44
83	684996,10	3319262,13	6,82
84	685000,71	3319267,16	2,74

Изн. № подл.	Подп. и дата	Взам. инв. №

Изм.	Клнч	Лист	№дк	Подпись	Дата

ППТ В-05-2019-1

85	684811,69	3319393,02	8,86
86	684818,07	3319386,87	8,30
87	684823,88	3319392,80	8,42
88	684829,90	3319386,90	6,00
89	684825,70	3319382,61	2,43
90	684823,96	3319384,31	8,25
91	684818,18	3319378,42	11,20
92	684810,12	3319386,19	5,03
93	684805,56	3319384,09	9,02
94	684799,35	3319377,55	0,96
95	684798,65	3319378,20	17,33
96	684787,19	3319365,20	6,88
97	684782,54	3319360,12	18,61
98	684783,72	3319341,55	61,17
99	684828,67	3319300,06	83,29
100	684884,93	3319361,48	1,02
101	684885,71	3319360,80	4,63
102	684889,10	3319357,66	89,31
103	684828,77	3319291,80	69,24
104	684777,89	3319338,77	23,66
105	684776,39	3319362,38	9,30
106	684782,82	3319369,09	27,70
107	684802,02	3319389,06	10,46
1			

Объекты капитального строительства, подлежащие выносу из зоны строительства линейного объекта отсутствуют.

Взам. инв. №	
Подп. и дата	
Инв. № подл.	

Изм.	Ключ	Лист	Подх	Подпись	Дата

ППТ В-05-2019-1

**Предельные параметры разрешённого строительства,
реконструкции объектов капитального строительства, входящих в
состав линейного объекта в границах зон их планируемого размещения**

Высотные параметры объектов капитального строительства, входящих в состав проектируемого линейного объекта не установлены, так как объекты капитального строительства отсутствуют.

Максимальный процент застройки каждой зоны планируемого размещения объектов капитального строительства, входящих в состав проектируемых линейных объектов, определяемый как отношение площади зоны планируемого размещения объекта капитального строительства, входящего в состав линейного объекта, которая может быть застроена, ко всей площади этой зоны – не установлен, так как объект капитального строительства отсутствует.

Охранная зона ВОЛС составляет 2 метра с каждой стороны от крайних проводов проектируемой линии связи.

Взам. инв. №	
Подп. и дата	
Инв. № подл.	

Изм.	Клнч	Лист	Чедх	Подпись	Дата

ППТ В-05-2019-1

Информация о необходимости осуществления мероприятий по защите сохраняемых объектов капитального строительства (здание, строение, сооружение, объекты, строительство которых не завершено), существующих и строящихся на момент подготовки проекта планировки территории, а также объектов капитального строительства, планируемых к строительству в соответствии с ранее утвержденной документацией по планировке территории, от возможного негативного воздействия в связи с размещением линейных объектов

В исходно-разрешительной документации отсутствует информация о необходимости осуществления мероприятий по защите сохраняемых объектов капитального строительства (здание, строение, сооружение, объекты, строительство которых не завершено), существующих и строящихся на момент подготовки проекта планировки территории, а также объектов капитального строительства, планируемых к строительству в соответствии с ранее утвержденной документацией по планировке территории, расположенных в зоне планируемого размещения линейного объекта «Оборудование сети передачи данных для Комсомольского подразделения Дальневосточного УЦПК».

Все пересекаемые объекты не требуют переноса (переустройства) из зоны планируемого размещения линейного объекта «Оборудование сети передачи данных для Комсомольского подразделения Дальневосточного УЦПК».

Взам. инв. №	
Подп. и дата	
Инв. № подл.	

Изм.	Колч	Лист	Чедж	Подпись	Дата

ППТ В-05-2019-1

**Информация о необходимости осуществления мероприятий по
сохранению объектов культурного наследия от возможного негативного
воздействия в связи с размещением линейных объектов**

В границах зоны размещения линейного объекта «Оборудование сети передачи данных для Комсомольского подразделения Дальневосточного УЦПК» отсутствуют объекты культурного наследия в связи с чем, не требуется разработка мероприятий по их сохранению от возможного негативного воздействия.

Изм.	Ключ	Лист	Подх	Подпись	Дата

Изм.	Ключ	Лист	Подх	Подпись	Дата

ППТ В-05-2019-1

**Информация о необходимости осуществления мероприятий по
охране окружающей среды**

Проведенная оценка воздействия строительства на окружающую среду позволяет сделать выводы об экологических последствиях реализации настоящего проекта:

- Размещение объекта определено его функциональным назначением и является оптимальным.

- При использовании ВОЛС исключаются какие-либо излучения в окружающую среду.

Поскольку рассматриваемый природный ландшафт уже испытывает статическую антропогенную нагрузку, предполагаемое влияние на атмосферный воздух прилегающей природной территории не будет весомым. Воздействие на атмосферный воздух будет обусловлено в период проведения строительных работ - выбросами от строительной техники и механизмов.

Воздействия на поверхностные и подземные воды не предполагается.

Мероприятия по предотвращению или снижению негативного воздействия намечаемой хозяйственной деятельности назначены следующие мероприятия:

- проведение строительных работ строго в границах полосы отвода земель;
- применение прогрессивных технологий и их соблюдение в процессе строительства;

- применение современной техники, а также ее поддержание в исправном состоянии;

- исключение размещения производственных площадок, стоянок, мойки и ремонта строительной техники вне специально отведенных мест, удаленных от водных объектов;

- ограничение работы машин и механизмов в период неблагоприятных метеорологических условий;

- ремонт строительной техники и механизмов исключительно на базах строительных организаций;

- обеспечение работников средствами индивидуальной защиты;

- наличие соответствующих паспортов и сертификатов на все используемые изделия и строительные материалы;

В период эксплуатации сверхнормативные источники шумового воздействия не образуются. Специальные мероприятия по защите от шума не требуются.

Взам. инв. №	
Подп. и дата	
Инв. № подл.	

Изм.	Клчч	Лист	Чедх	Подпись	Дата

ППТ В-05-2019-1

Информация о необходимости осуществления мероприятий по защите территории от чрезвычайных ситуаций природного и техногенного характера, в том числе по обеспечению пожарной безопасности и гражданской обороне

В соответствии с Постановлением Правительства РФ от 19.09.1998г. № 1115 «О порядке отнесения организаций к категориям по гражданской обороне» и по показателям, введенным в действие приказом МЧС России № 013 от 23.03.99 г. «О введении в действие Показателей для отнесения организации к категориям по ГО», проектируемый объект не является категоризованным по ГО объектом. Характер использования проектируемого объекта не предполагает хранение или использование сильнодействующих химически опасных и радиоактивных веществ и материалов.

На северо-востоке на расстоянии 1,07 км и 1,10 км от участка работ расположены два потенциально опасных объекта ООО «Торекс-Хабаровск» и МУП «Горводоканал» соответственно.

На прилегающей территории расположены защитные сооружения гражданской обороны: инв. № 166-28, ул. Чапаева, 14; инв. № 91-28, ул. Вокзальная, 45/2.

Самонесущий кабель по своим техническим характеристикам и условиям работы не является источником повышенной опасности, и его эксплуатация не требует выполнения дополнительных мероприятий по обеспечению безопасности.

При эксплуатации ВОЛС могут иметь место следующие производственные факторы:

- работы на высоте и связанные с подъемом на высоту, а также работы подъемных механизмов,
- работы на токоведущих частях ВЛ и частях, находящихся под наведенным напряжением,
- неблагоприятные погодные условия (гроза, атмосферные осадки, ветер и т.д.),
- движущиеся машины и механизмы, перемещаемое и поднимаемое оборудование и приспособления, натягиваемые оптические кабели,
- разрушающиеся в аварийных ситуациях конструкции и элементы оборудования.

Для обеспечения защиты персонала от воздействия указанных факторов при строительстве ВОЛС следует руководствоваться Приказом Минтруда России от 05.10.2017 № 712н «Об утверждении Правил по охране труда в организациях связи» (Зарегистрировано в Минюсте России 16.02.2018 N 50064). При эксплуатации и ремонте необходимо руководствоваться «Межотраслевыми правилами по охране труда (правила безопасности) при эксплуатации электроустановок» РД 153-34.0-03.150-00, а также требованиями, приведенными в действующих инструкциях по охране труда, эксплуатационной и ремонтной документации.

При подготовке, квалифицированной проверке, допуске и самостоятельной работе персонала, привлекаемого к эксплуатации и ремонту, должны соблюдаться «Правила организации работы с персоналом на предприятиях и учреждениях энергетического производства».

Все работы на кабеле должны производиться по технологическим картам на отдельные виды работ, проектам производства работ, инструкциям по эксплуатации оптического кабеля.

Средства защиты, используемые при производстве работ, должны удовлетворять требованиям «Правил применения и испытания средств защиты, используемых в электроустановках, технические требования к ним».

Взам. инв. №	
Подп. и дата	
Инв. № подл.	

Изм.	Клнч	Лист	№дк	Подпись	Дата

ППТ В-05-2019-1

Машины и механизмы, применяемые при работах, должны быть исправны и использоваться в соответствии с правилами безопасности при работе с ними и инструкциями по эксплуатации этих механизмов.

Принятые способы строительства ВОЛС (прокладка ВОК в грунт) сами по себе являются максимально пожаробезопасными.

На участке прокладки ВОК вероятным источником пожарной опасности являются:

- неправильная эксплуатация строительной техники;
- нарушение технологии монтажа оптических муфт;
- нарушение технологии прокладки ВОК;

Потенциальную пожарную опасность представляет работающий двигатель строительной техники и дизельное топливо.

Для обеспечения пожарной безопасности при эксплуатации строительной техники необходимо строго соблюдать требования ПОТ РМ-027-2003 «Межотраслевые правила по охране труда на автомобильном транспорте».

Конструкция оптического кабеля удовлетворяет всем требованиям пожаробезопасности и взрывобезопасности и не требует выполнения каких-либо дополнительных мероприятий при его эксплуатации.

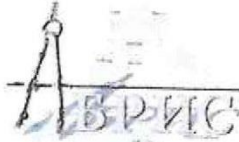
Изм. № подл.	
Подп. и дата	
Взам. инв. №	

Изм.	Ключ	Лист	№дх	Подпись	Дата

ППТ В-05-2019-1

УТВЕРЖДЕН

ОТ «___» _____ 201_ Г. № _____



ШИФР: ППТ В-05-2019- III
ЭКЗ. № 2

Проект межевания территории объекта

«Оборудование сети передачи данных для Комсомольского подразделения
Дальневосточного УЦПК»

Том III

Основная (утверждаемая) часть

Директор ООО ПКП «Абрис»

Разработал



Москвичев В.Г.

Копарушкина О.М.

П. ВАНИНО
2020 ГОД

СОДЕРЖАНИЕ

№ п.п	Наименование раздела	№ стр.
1	Перечень и сведения о площади образуемых земельных участков и частей земельных участков, возможные способы их образования. Вид разрешенного использования образуемых	
2	Ведомость координат характерных точек границ образуемых земельных участков	
3	Ведомость координат характерных точек границ образуемых частей земельных участков	

	Графическая часть (шифр: ППТ В-05-2019-III)
1	Чертеж межевания территории

Взаим. инв. №									
	Подп. и дата						ППТ В-05-2019-III		
Инв. № подл.	Изм.	Копч	Лист	№дк	Подпись	Дата	Стадия	Лист	Листов
	Разработал	Копаршина ОМ				02.2020	П	1	
<p>Проект планировки территории объекта: «Оборудование сети передачи данных для Комсомольского подразделения Дальневосточного УЦПК.</p>							ООО ПКП "Абрис"		

Перечень и сведения о площади образуемых земельных участков и частей земельных участков, возможные способы их образования.

Вид разрешенного использования образуемых земельных участков, характеристики частей земельных участков.

Условное обозначение земельного участка	Площадь (кв.м.)	Категория земель	Местоположение	Способ образования
27:22:0000000:3У1	4935	Земли населенных пунктов	Хабаровский край, г. Комсомольск-на-Амуре, от помещения ЛАЗ до зданий ул. Вокзальная, д.47А, ул. Парижской Коммуны, д.37/3, ул. Раздольная, д4	Образование многоконтурного (5 контуров) земельного участка из земель, находящихся в государственной собственности
27:22:0030202:3У2	4913		Хабаровский край, г. Комсомольск-на-Амуре, ул. Вокзальная, 47/2	Образование земельного участка из земель, находящихся в государственной собственности
27:22:0030204:3У3	2670		Хабаровский край, г. Комсомольск-на-Амуре, ул. Чапаева, 8	Образование земельного участка из земель, находящихся в государственной собственности
27:22:0030204:3У4	2782		Хабаровский край, г. Комсомольск-на-Амуре, ул. Чапаева, 6	Образование земельного участка из земель, находящихся в государственной собственности
27:22:0011201:203/чзу1	12		Хабаровский край, г. Комсомольск-на-Амуре, от территории ОАО "Птицефабрика "Комсомольская" до территории Комсомольской ТЭЦ-1 ОАО "ДГК"	Образование части земельного участка
27:22:0000000:5142/чзу1	80		Хабаровский край, г. Комсомольск-на-Амуре, северо-западнее территории огнеупорного цеха	
27:22:0011601:9/чзу1	15		Хабаровский край, г. Комсомольск-на-Амуре, ул. Вагонная	
27:22:0011601:166/чзу1	8	Хабаровский край, г. Комсомольск-на-Амуре, от территории ОАО "Птицефабрика "Комсомольская" до территории Комсомольской ТЭЦ-1 ОАО "ДГК"		

Инв. № подл.	Взам. инв. №
	Подп. и дата

Изм.	Копч	Лист	№дк	Подпись	Дата
------	------	------	-----	---------	------

Условное обозначение земельного участка	Площадь (кв.м.)	Категория земель	Местоположение	Способ образования
27:22:0030202:1152/чзу1	77	Земли населенных пунктов	Хабаровский край, г. Комсомольск-на-Амуре, ул. Вокзальная, д. 47, корп. 3	Образование части земельного участка
27:22:0030202:1282/чзу1	43		Хабаровский край, г. Комсомольск-на-Амуре, ул. Вокзальная, д. 47, корп. 3	
27:22:0030202:1283/чзу1	34		Хабаровский край, г. Комсомольск-на-Амуре, ул. Вокзальная, д. 47, корп. 3	
27:22:0030202:3У2/чзу1	22		Хабаровский край, г. Комсомольск-на-Амуре, ул. Вокзальная, 47/2	
27:22:0030204:3У3/чзу1	397		Хабаровский край, г. Комсомольск-на-Амуре, ул. Чапаева, 8	
27:22:0030204:3У4/чзу1	177		Хабаровский край, г. Комсомольск-на-Амуре, ул. Чапаева, 6	

Вид разрешенного использования образуемого многоконтурного земельного участка 27:22:0000000:3У1 из неразграниченных земель в соответствии с Приказом Министерства экономического развития РФ от 1 сентября 2014 г. № 540 «Об утверждении классификатора видов разрешенного использования земельных участков» – связь (код 6.8).

Вид разрешенного использования образуемых земельных участков 27:22:0030202:3У2, 27:22:0030204:3У3, 27:22:0030204:3У4 из неразграниченных земель в соответствии с Приказом Министерства экономического развития РФ от 1 сентября 2014 г. № 540 «Об утверждении классификатора видов разрешенного использования земельных участков» – среднеэтажная жилая застройка (код 2.5).

Примечание: границы и вид разрешенного земельного участка 27:22:0030202:3У2 устанавливается согласно Постановлению Администрации города Комсомольска-на-Амуре Хабаровского края "Об утверждении документации по планировке территории в Центральном округе города Комсомольска-на-Амуре" № 2855-па от 21.12.2018 г. (ссылка на официальный источник размещения проекта планировки и проекта межевания: <https://www.kmscity.ru/activity/city/land-use/planning/docs/43375/>).

Характеристика образуемых частей земельных участков – для строительства линейного объекта «Оборудование сети передачи данных для Комсомольского подразделения Дальневосточного УЦПК».

Цель формирования частей земельных участков:

- в отношении земельных участков с кадастровыми номерами 27:22:0000000:24, 27:22:0011102:5, 27:22:0030204:9, 27:22:0030202:13, 27:22:0030204:3, находящихся в собственности ОАО «РЖД», не требуется постановка частей земельных участков на государственный кадастровый учет и установление сервитута;

- в целях оформления сервитутов для строительства линии связи формируются земельные участки под многоквартирными жилыми домами с условными обозначениями: 27:22:0030202:3У2/чзу1, 27:22:0030204:3У3/чзу1, 27:22:0030204:3У4/чзу1.

Перечень земельных участков, в границах которых необходимо установить сервитут

Условное обозначение земельного участка	Цель установления сервитута

Взам. инв. №	
Подп. и дата	
Инв. № подл.	

Изм.	Клнч	Лист	Нодх	Подпись	Дата	ППТ В-05-2019-III	Лист 3
------	------	------	------	---------	------	-------------------	-----------

Продолжение приложения №4

27:22:0000000:3У1	Сервитут устанавливается в соответствии со ст. 23 Земельного кодекса Российской Федерации для размещения линий и сооружений связи.
27:22:0030202:3У2	
27:22:0030204:3У3	
27:22:0030204:3У4	
27:22:0011601:9	

Ведомость координат характерных точек границ образуемых земельных участков

Каталог координат границ земельного участка с условным обозначением
27:22:0000000:3У1

№т	X	Y	Расстояние м.
27:22:0000000:3У1(1)			
1	686769,80	3316220,75	6,01
2	686775,08	3316223,62	31,31
3	686758,28	3316250,04	132,59
4	686642,72	3316185,02	93,67
5	686568,52	3316127,85	171,78
6	686411,36	3316058,48	41,01
7	686380,05	3316084,96	11,70
8	686368,43	3316083,55	0,56
9	686368,73	3316083,08	6,12
10	686372,07	3316077,95	6,15
11	686378,17	3316078,68	42,14
12	686410,36	3316051,48	176,26
13	686571,60	3316122,65	93,97
14	686646,04	3316180,00	126,47
15	686756,26	3316242,02	25,21
1			6,01
27:22:0000000:3У1(2)			
16	686370,07	3316077,71	5,22
17	686367,22	3316082,08	1,38
18	686366,48	3316083,25	0,22
19	686366,26	3316083,29	5,26
20	686361,05	3316082,59	16,70
21	686344,36	3316082,73	2,88
22	686344,25	3316079,85	3,31
23	686344,15	3316076,54	17,29
24	686361,44	3316076,72	8,69
16			
27:22:0000000:3У1(3)			
25	686164,51	3316250,54	7,56
47	686172,08	3316250,49	56,78
46	686171,12	3316193,72	167,16
45	686295,93	3316082,51	2,56
44	686295,73	3316079,96	1,68
43	686297,39	3316080,21	0,92
42	686297,45	3316079,29	1,62
41	686299,06	3316079,42	2,76
40	686298,88	3316082,17	18,82

Инв. № подл.	Взам. инв. №
	Подп. и дата

Изм.	Клнч	Лист	№дк	Подпись	Дата
------	------	------	-----	---------	------

ППТ В-05-2019-III

Продолжение приложения №4

39	686317,70	3316081,91	1,49
38	686319,19	3316082,01	0,20
37	686319,25	3316082,20	11,80
36	686331,03	3316082,77	3,32
35	686330,97	3316079,44	3,00
34	686330,88	3316076,45	28,24
33	686302,64	3316076,25	5,26
32	686303,16	3316081,48	7,91
31	686297,11	3316076,39	0,91
30	686296,22	3316076,21	2,22
29	686294,01	3316076,19	172,22
28	686165,45	3316190,79	49,81
27	686165,63	3316240,60	7,46
26	686165,33	3316248,05	2,62
25			
27:22:0000000:3У1(4)			
1	684889,10	3319357,66	89,31
2	684828,77	3319291,80	2,15
3	684827,19	3319293,26	9,15
4	684833,11	3319300,24	1,65
5	684831,84	3319301,30	3,28
6	684834,17	3319303,60	19,75
7	684847,33	3319318,33	27,13
8	684865,81	3319338,19	0,00
8	684865,81	3319338,19	0,00
8	684865,81	3319338,19	5,32
9	684868,96	3319342,48	24,82
10	684885,72	3319360,79	4,60
1			
27:22:0000000:3У1(5)			
64	684785,91	3319363,89	1,68
65	684787,09	3319365,09	0,16
66	684787,18	3319365,22	5,83
67	684782,83	3319369,10	1,65
68	684781,70	3319367,90	5,81
64			

Каталог координат границ земельного участка с условным обозначением
27:22:0030202:3У2

№т	X	Y	Расстояние м.
1	685046,69	3319220,15	59,04
2	685090,44	3319180,50	56,92
3	685128,31	3319223,00	69,36
4	685076,97	3319269,63	1,77
5	685075,66	3319270,82	3,61
6	685073,09	3319268,28	4,84
7	685069,39	3319271,40	2,65
8	685067,59	3319269,45	6,49
9	685061,47	3319271,60	3,44

Взам. инв. №
Подп. и дата
Инв. № подл.

Изм.	Ключ	Лист	№дж	Подпись	Дата

ППТ В-05-2019-III

Лист
5

Продолжение приложения №4

10	685058,89	3319273,87	17,78
11	685046,93	3319260,72	5,39
12	685042,88	3319264,28	20,72
13	685028,63	3319249,24	1,42
14	685027,65	3319248,22	4,27
15	685024,71	3319245,12	0,03
15	685024,69	3319245,10	9,07
16	685030,75	3319238,35	4,10
17	685032,32	3319234,56	20,35
1			
18	685029,73	3319248,06	1,42
19	685028,76	3319249,10	1,42
20	685027,72	3319248,14	1,46
21	685028,74	3319247,10	1,38
18			
22	685101,08	3319195,71	1,00
23	685101,75	3319196,45	1,00
24	685101,01	3319197,13	1,00
25	685100,34	3319196,39	1,00
22			
26	685031,72	3319245,90	1,42
27	685030,68	3319244,94	1,42
28	685031,65	3319243,90	1,42
29	685032,69	3319244,86	1,42
26			
30	685038,40	3319238,56	1,40
31	685037,47	3319237,51	1,42
32	685038,52	3319236,55	1,42
33	685039,46	3319237,62	1,42
30			
34	685035,11	3319242,23	1,42
35	685034,07	3319241,27	1,42
36	685035,04	3319240,23	1,42
37	685036,08	3319241,19	1,42
34			

Каталог координат границ земельного участка с условным обозначением
27:22:0030204:3У3

№т	X	Y	Расстояние м.
1	684809,54	3319272,43	27,30
2	684827,19	3319293,26	9,15
3	684833,11	3319300,24	1,65
4	684831,84	3319301,30	3,28
5	684834,17	3319303,60	1,66
6	684832,97	3319304,75	42,61
7	684802,45	3319334,49	5,09
8	684804,34	3319339,22	16,02
9	684792,52	3319350,04	12,21
10	684784,36	3319340,95	6,00

Изн. № подл.	Взам. инв. №
	Подп. и дата

Изм.	Клнч	Лист	№дк	Подпись	Дата
------	------	------	-----	---------	------

ППТ В-05-2019-III

Продолжение приложения №4

11	684780,36	3319336,49	29,19
12	684760,86	3319314,76	64,51
1			
13	684774,42	3319328,65	0,10
14	684774,40	3319328,75	0,10
15	684774,35	3319328,83	0,11
16	684774,25	3319328,89	0,09
17	684774,16	3319328,91	0,09
18	684774,07	3319328,89	0,12
19	684773,97	3319328,82	0,09
20	684773,93	3319328,74	0,09
21	684773,91	3319328,65	0,10
22	684773,94	3319328,55	0,09
23	684773,99	3319328,48	0,10
24	684774,08	3319328,42	0,07
25	684774,15	3319328,41	0,08
26	684774,23	3319328,42	0,10
27	684774,32	3319328,46	0,11
28	684774,39	3319328,54	0,11
13			
29	684832,14	3319303,85	1,10
30	684832,88	3319304,67	2,09
31	684831,34	3319306,09	0,13
32	684831,43	3319306,19	0,64
33	684830,96	3319306,63	0,13
34	684830,87	3319306,53	6,12
35	684826,36	3319310,66	11,54
36	684818,23	3319318,85	10,81
37	684810,36	3319326,26	11,28
38	684802,31	3319334,16	2,50
39	684802,66	3319336,64	1,23
40	684801,58	3319337,24	3,72
41	684801,50	3319333,52	11,13
42	684809,52	3319325,80	10,98
43	684817,54	3319318,29	11,70
44	684825,64	3319309,84	1,01
45	684824,96	3319309,09	0,99
46	684825,70	3319308,43	1,01
47	684826,37	3319309,18	5,10
48	684830,12	3319305,72	0,16
49	684830,01	3319305,60	0,64
50	684830,48	3319305,16	0,17
51	684830,60	3319305,28	2,10
29			
52	684778,72	3319328,24	1,44
53	684777,65	3319329,20	1,43
54	684776,70	3319328,13	1,44
55	684777,77	3319327,17	1,43
52			

Инд. № подл.	Подп. и дата	Взам. инв. №

Изм.	Клсч	Лист	№дж	Подпись	Дата

ППТ В-05-2019-III

Продолжение приложения №4

56	684780,75	3319324,77	1,01
57	684781,41	3319325,53	1,01
58	684780,65	3319326,19	1,01
59	684779,99	3319325,43	1,01
56			
60	684778,51	3319325,04	0,10
61	684778,49	3319325,14	0,10
62	684778,43	3319325,22	0,11
63	684778,34	3319325,28	0,09
64	684778,25	3319325,29	0,09
65	684778,16	3319325,28	0,12
66	684778,06	3319325,21	0,09
67	684778,01	3319325,13	0,09
68	684778,00	3319325,04	0,10
69	684778,02	3319324,94	0,09
70	684778,08	3319324,86	0,10
71	684778,16	3319324,81	0,07
72	684778,24	3319324,79	0,08
73	684778,32	3319324,80	0,10
74	684778,41	3319324,85	0,11
75	684778,48	3319324,93	0,11
60			

Каталог координат границ земельного участка с условным обозначением
27:22:0030204:3У4

№т	X	Y	Расстояние м.
1	684760,86	3319314,76	47,40
2	684792,52	3319350,04	6,06
3	684796,44	3319354,66	5,67
4	684800,16	3319358,94	13,87
5	684789,83	3319368,19	3,99
6	684787,19	3319365,20	0,15
7	684787,09	3319365,09	2,97
8	684789,29	3319363,10	1,70
9	684788,16	3319361,83	3,05
10	684785,91	3319363,89	5,81
11	684781,70	3319367,90	9,08
12	684775,06	3319374,09	0,42
13	684774,78	3319373,77	0,35
14	684774,51	3319374,00	12,18
15	684766,64	3319364,70	0,81
16	684766,02	3319365,22	11,54
17	684773,44	3319374,06	0,38
18	684773,14	3319374,30	0,83
19	684773,71	3319374,91	20,92
20	684758,34	3319389,10	52,97
21	684723,30	3319349,38	51,08
1			
22	684736,77	3319362,67	0,10

Инв. № подл.	Взаим. инв. №
	Подп. и дата

Изм.	Ключ	Лист	№дк	Подпись	Дата
------	------	------	-----	---------	------

ППТ В-05-2019-III

Продолжение приложения №4

23	684736,75	3319362,77	0,10
24	684736,70	3319362,86	0,11
25	684736,61	3319362,91	0,09
26	684736,52	3319362,93	0,09
27	684736,43	3319362,91	0,12
28	684736,33	3319362,84	0,09
29	684736,28	3319362,76	0,09
30	684736,27	3319362,68	0,10
31	684736,29	3319362,57	0,09
32	684736,35	3319362,50	0,10
33	684736,43	3319362,44	0,07
34	684736,50	3319362,43	0,08
35	684736,59	3319362,44	0,10
36	684736,67	3319362,48	0,11
37	684736,75	3319362,57	0,11
22			
38	684774,92	3319331,64	1,44
39	684773,85	3319332,60	1,42
40	684772,91	3319331,54	1,44
41	684773,97	3319330,57	1,43
38			
42	684738,68	3319362,19	1,00
43	684739,36	3319362,93	1,00
44	684738,62	3319363,61	1,00
45	684737,94	3319362,87	1,00
42			
46	684770,48	3319332,13	0,10
47	684770,46	3319332,23	0,10
48	684770,40	3319332,31	0,11
49	684770,31	3319332,37	0,09
50	684770,22	3319332,38	0,09
51	684770,13	3319332,37	0,12
52	684770,03	3319332,30	0,09
53	684769,98	3319332,21	0,09
54	684769,97	3319332,13	0,10
55	684770,00	3319332,03	0,09
56	684770,05	3319331,95	0,10
57	684770,14	3319331,90	0,07
58	684770,21	3319331,88	0,08
59	684770,29	3319331,89	0,10
60	684770,38	3319331,93	0,11
61	684770,45	3319332,02	0,11
46			
62	684785,65	3319349,25	0,12
63	684785,63	3319349,37	0,11
64	684785,57	3319349,46	0,12
65	684785,47	3319349,53	0,12
66	684785,34	3319349,55	0,11
67	684785,24	3319349,53	0,10

Инв. № подл.	Взам. инв. №
	Подп. и дата

Изм.	Клнч	Лист	№дк	Подпись	Дата

ППТ В-05-2019-III

68	684785,16	3319349,48	0,14
69	684785,08	3319349,37	0,13
70	684785,05	3319349,25	0,13
71	684785,08	3319349,12	0,13
72	684785,16	3319349,02	0,11
73	684785,26	3319348,96	0,09
74	684785,36	3319348,95	0,12
75	684785,48	3319348,97	0,11
76	684785,56	3319349,04	0,11
77	684785,63	3319349,13	0,12
62			
78	684770,09	3319334,04	1,43
79	684771,04	3319335,11	1,44
80	684769,97	3319336,07	1,42
81	684769,03	3319335,01	1,44
78			
82	684765,72	3319338,16	0,99
83	684766,38	3319338,90	1,01
84	684765,63	3319339,57	0,99
85	684764,97	3319338,83	1,01
82			

**Ведомость координат характерных точек границ образуемых частей
земельных участков**

Каталог координат границ части земельного участка с условным обозначением
27:22:0011201:203/чзу1

№т	X	Y	Расстояние м.
1	686370.08	3316077.71	2.01
2	686372.07	3316077.95	6.12
3	686368.73	3316083.08	0.56
4	686368.43	3316083.55	2.17
5	686366.27	3316083.29	0.22
6	686366.48	3316083.25	1.38
7	686367.22	3316082.08	5.22
1			

Каталог координат границ части земельного участка с условным обозначением
27:22:0000000:5142/чзу1

№т	X	Y	Расстояние м.
1	686330.94	3316076.53	4.69
2	686335.63	3316076.71	8.51
3	686344.14	3316076.56	6.15
4	686344.32	3316082.71	6.60

Взам. инв. №
Подп. и дата
Инв. № подл.

Изм.	Клнч	Лист	№дк	Подпись	Дата
------	------	------	-----	---------	------

ППТ В-05-2019-III

Продолжение приложения №4

5	686337.72	3316082.56	6.69
6	686331.03	3316082.77	6.24
1			

Каталог координат границ части земельного участка с условным обозначением
27:22:0011601:9/чзу1

№т	X	Y	Расстояние м.
11	686296.27	3316076.21	6.36
2	686302.63	3316076.25	5.26
3	686303.16	3316081.48	7.91
4	686297.11	3316076.39	0.86
1			

Каталог координат границ части земельного участка с условным обозначением
27:22:0011601:166/чзу1

№т	X	Y	Расстояние м.
1	686299.06	3316079.42	2.76
2	686298.88	3316082.17	2.61
3	686296.27	3316082.20	0.46
4	686295.93	3316082.51	2.56
5	686295.73	3316079.96	1.68
6	686297.39	3316080.21	0.92
7	686297.45	3316079.29	1.62
1			

Каталог координат границ части земельного участка с условным обозначением
27:22:0030202:1152/чзу1

№т	X	Y	Расстояние м.
1	685026.09	3319246.58	32.64
2	685002.55	3319269.19	2.71
3	685000.73	3319267.19	26.15
4	685019.97	3319249.48	6.44
5	685024.71	3319245.12	2.01
1			

Каталог координат границ части земельного участка с условным обозначением
27:22:0030202:1282/чзу1

№т	X	Y	Расстояние м.
1	685026,09	3319246,58	6,84
2	685021,15	3319251,32	1,05
3	685020,46	3319250,53	25,80
4	685001,47	3319268,00	1,11
5	685000,73	3319267,18	26,15

Инв. № подл.	Подп. и дата	Взам. инв. №

Изм.	Клнч	Лист	№дж	Подпись	Дата
------	------	------	-----	---------	------

ППТ В-05-2019-III

Лист

11

Продолжение приложения №4

6	685019,97	3319249,48	6,44
7	685024,71	3319245,12	2,01
1			

Каталог координат границ части земельного участка с условным обозначением
27:22:0030202:1283/чзу1

№т	X	Y	Расстояние м.
1	685020,46	3319250,53	1,05
2	685021,15	3319251,32	25,79
3	685002,55	3319269,19	1,59
4	685001,48	3319268,01	25,80
1			

Каталог координат границ земельного участка с условным обозначением
27:22:0030202:3У2/чзу1

№т	X	Y	Расстояние м.
1	685030,81	3319238,23	2,77
2	685032,57	3319240,36	8,98
3	685026,09	3319246,58	2,01
4	685024,71	3319245,12	0,03
4	685024,69	3319245,10	9,07
5	685030,75	3319238,35	0,14
1			

Каталог координат границ земельного участка с условным обозначением
27:22:0030204:3У3/чзу1

№т	X	Y	Расстояние м.
1	684827,19	3319293,26	9,15
2	684833,11	3319300,24	1,65
3	684831,84	3319301,30	3,28
4	684834,17	3319303,60	1,66
5	684832,97	3319304,75	6,36
6	684828,67	3319300,06	60,29
7	684784,36	3319340,95	6,00
8	684780,36	3319336,49	63,74
1			

Каталог координат границ земельного участка с условным обозначением
27:22:0030204:3У4/чзу1

№т	X	Y	Расстояние м.
1	684784,36	3319340,95	0,88
2	684783,72	3319341,55	18,61
3	684782,54	3319360,12	5,05
4	684785,91	3319363,89	5,81
5	684781,70	3319367,90	7,67

Инв. № подл.	Взам. инв. №
	Подп. и дата

Изм.	Клнч	Лист	№дж	Подпись	Дата
------	------	------	-----	---------	------

ППТ В-05-2019-III

Лист

12

Продолжение приложения №4

6	684776,39	3319362,38	23,66
7	684777,89	3319338,77	3,36
8	684780,36	3319336,49	6,00
1			

Инв. № подл.	Подп. и дата	Взам. инв. №						

Изм.	Копч	Лист	№дж	Подпись	Дата

ППТ В-05-2019-III

ЧЕРТЕЖ МЕЖЕВАНИЯ ТЕРРИТОРИИ

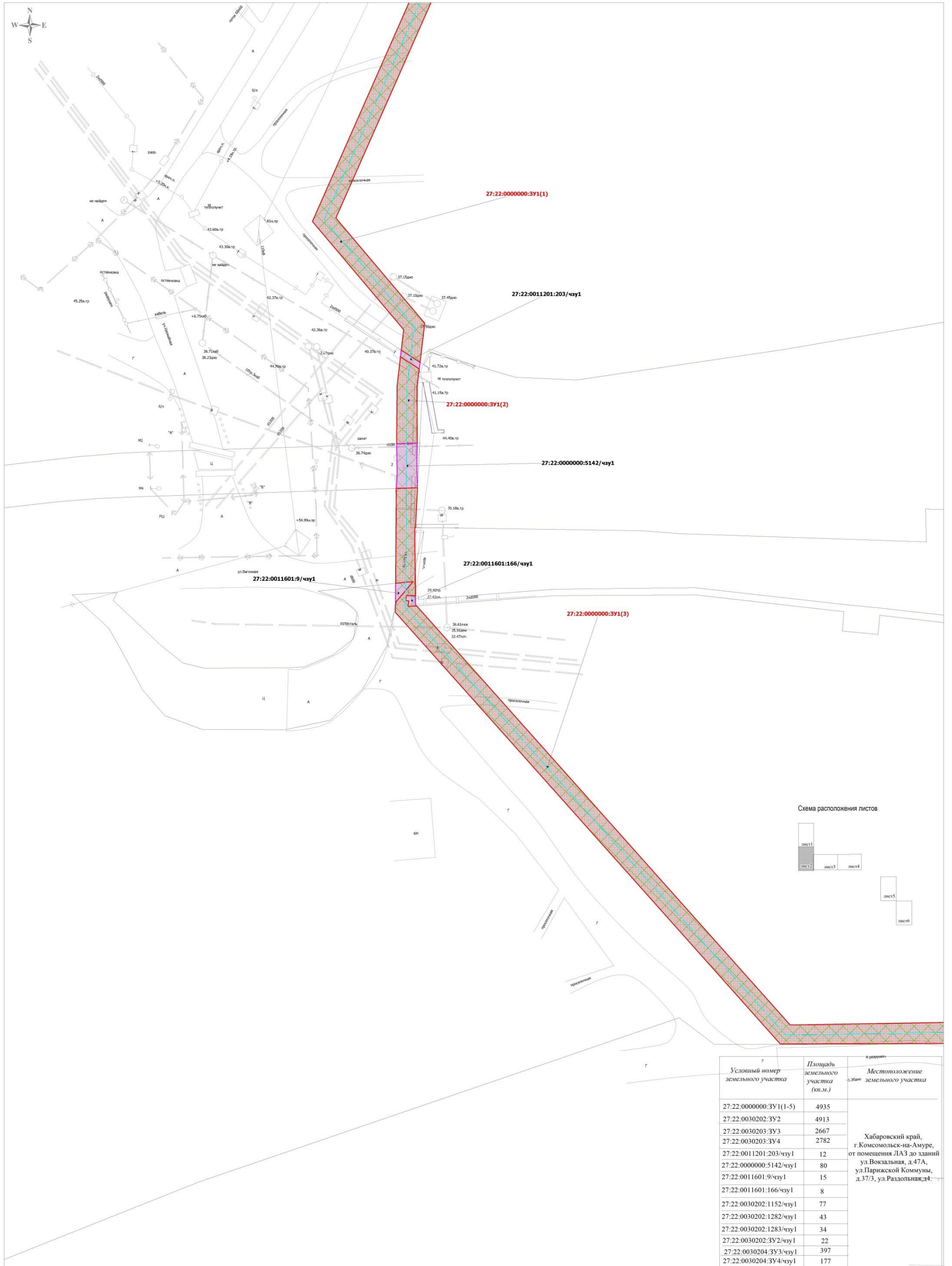
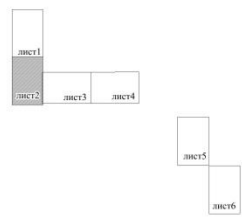


Схема расположения листов



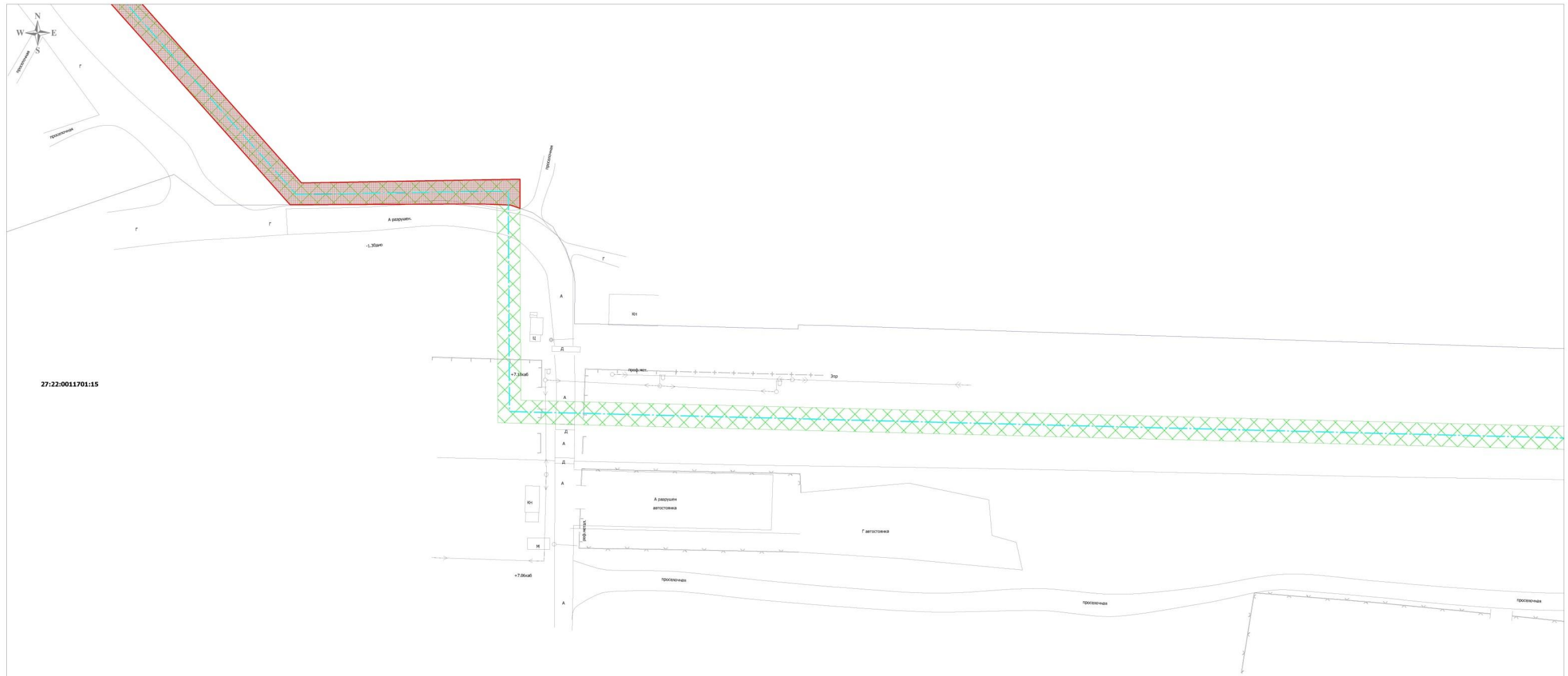
Условный номер земельного участка	Площадь земельного участка (кв.м.)	Местоположение земельного участка
27:22:0000000:3У1(1-5)	4935	Хабаровский край, г. Комсомольск-на-Амуре, от помещения ЛА3 до зданий ул. Вокзальная, д.47А, ул. Парижской Коммуны, д.37/3, ул. Раздольная, д.4
27:22:0030202:3У2	4913	
27:22:0030203:3У3	2667	
27:22:0030203:3У4	2782	
27:22:0011201:203/чзу1	12	
27:22:0000000:5142/чзу1	80	
27:22:0011601:9/чзу1	15	
27:22:0011601:166/чзу1	8	
27:22:0030202:1152/чзу1	77	
27:22:0030202:1282/чзу1	43	
27:22:0030202:1283/чзу1	34	
27:22:0030202:3У2/чзу1	22	
27:22:0030204:3У3/чзу1	397	
27:22:0030204:3У4/чзу1	177	

- Условные обозначения:**
- проектируемая ось волоконно-оптического кабеля (ВОК)
 - границы образуемых земельных участков
 - границы образуемых частей земельных участков
 - границы изменяемых земельных участков
 - границы территории, в отношении которой осуществляется подготовка проекта планировки

* земельный участок с условным обозначением 27:22:0030202:3У2 образован в соответствии с документацией по планировке территории, утвержденной постановлением администрации г. Комсомольска-на-Амуре от 21.12.2018 № 2855-па
 * земельные участки с условным обозначением 27:22:0030204:3У3, 27:22:0030204:3У4 образованы в соответствии с проектами границ земельных участков, утвержденных постановлением администрации г. Комсомольска-на-Амуре от 08.02.2005 № 14-па

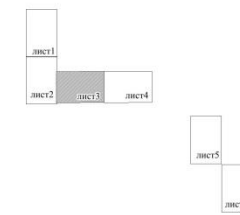
					ППТ В-05-2019-III	
Изм.	Коп. уч.	№ док.	№ док.	Подпись	Дата	Проект планировки и проект межевания линейного объекта: "Оборудование сети передачи данных для Комсомольского подразделения Дальневосточного ЦТК"
Разработал	Копированная	О.М.			02.2020	
					Основная (утверждаемая) часть	
					Чертеж межевания территории М 1:500	
					Страница Лист Листов П 2 6	
					ООО ПКП "Абрис" Размер листа А1	

ЧЕРТЕЖ МЕЖЕВАНИЯ ТЕРРИТОРИИ



27:22:0011701:15

Схема расположения листов



Условный номер земельного участка	Площадь земельного участка (кв.м.)	Местоположение земельного участка
27:22:0000000:3У1(1-5)	4935	Хабаровский край, г. Комсомольск-на-Амуре, от помещения ЛАЗ до зданий ул. Вокзальная, д.47А, ул. Парижской Коммуны, д.37/3, ул. Раздольная, д.4.
27:22:0030202:3У2	4913	
27:22:0030203:3У3	2667	
27:22:0030203:3У4	2782	
27:22:0011201:203/чзу1	12	
27:22:0000000:5142/чзу1	80	
27:22:0011601:9/чзу1	15	
27:22:0011601:166/чзу1	8	
27:22:0030202:1152/чзу1	77	
27:22:0030202:1282/чзу1	43	
27:22:0030202:1283/чзу1	34	
27:22:0030202:3У2/чзу1	22	
27:22:0030204:3У3/чзу1	397	
27:22:0030204:3У4/чзу1	177	

- Условные обозначения:**
- проектируемая ось волоконно-оптического кабеля (ВОК)
 - границы образуемых земельных участков
 - границы образуемых частей земельных участков
 - границы изменяемых земельных участков
 - границы территории, в отношении которой осуществляется подготовка проекта планировки

* земельный участок с условным обозначением 27:22:0030202:3У2 образован в соответствии с документацией по планировке территории, утвержденной постановлением администрации г. Комсомольска-на-Амуре от 21.12.2018 № 2855-па
 * земельные участки с условным обозначением 27:22:0030204:3У3, 27:22:0030204:3У4 образованы в соответствии с проектами границ земельных участков, утвержденных постановлением администрации г. Комсомольска-на-Амуре от 08.02.2005 № 14-па

Имя						Подпись						Дата					
Проект планировки и проект межевания линейного объекта "Оборудование сети передачи данных для Комсомольского подразделения Дальневосточного УЦПД"																	
Основная (утверждаемая) часть																	
Чертеж межевания территории М 1:500																	
ООО ПКП "Абрис"																	
Размер листа А1																	

ЧЕРТЕЖ МЕЖЕВАНИЯ ТЕРРИТОРИИ



- Условные обозначения:**
- проектируемая ось волоконно-оптического кабеля (ВОК)
 - границы образуемых земельных участков
 - границы образуемых частей земельных участков
 - границы изменяемых земельных участков
 - границы территории, в отношении которой осуществляется подготовка проекта планировки

* земельный участок с условным обозначением 27:22:0030202:3У2 образован в соответствии с документацией по планировке территории, утвержденной постановлением администрации г. Комсомольска-на-Амуре от 21.12.2018 № 2855-па
 * земельные участки с условным обозначением 27:22:0030204:3У3, 27:22:0030204:3У4 образованы в соответствии с проектной границей земельных участков, утвержденной постановлением администрации г. Комсомольска-на-Амуре от 08.02.2005 № 14-па

Условный номер земельного участка	Площадь земельного участка (кв.м.)	Местоположение земельного участка
27:22:0000000:3У1(1-5)	4935	Хабаровский край, г. Комсомольск-на-Амуре, от помещения ЛАЗ до зданий ул. Вокзальная, д.47А, ул. Парижской Коммуны, д.37/3, ул. Раздольная, д.4.
27:22:0030202:3У2	4913	
27:22:0030203:3У3	2667	
27:22:0030203:3У4	2782	
27:22:0011201:203/чзу1	12	
27:22:0000000:5142/чзу1	80	
27:22:0011601:9/чзу1	15	
27:22:0011601:166/чзу1	8	
27:22:0030202:1152/чзу1	77	
27:22:0030202:1282/чзу1	43	
27:22:0030202:1283/чзу1	34	
27:22:0030202:3У2/чзу1	22	
27:22:0030204:3У3/чзу1	397	
27:22:0030204:3У4/чзу1	177	

ПТТ В-05-2019-III					
Изм.	Кол. уч.	№ док.	№ док.	Подпись	Дата
Проект планировки и проект межевания линейного объекта "Обустройство сети передачи данных для Комсомольского подразделения Дальневосточного УГПТ"					
Разработал	Копруакина О.М.	02.2020	Основная (уверждаемая) часть	Страницы	Листы
				4	6
				ООО ПКП "Абрис"	
				Размер листа А1	

Продолжение приложения №5

ЧЕРТЕЖ МЕЖЕВАНИЯ ТЕРРИТОРИИ

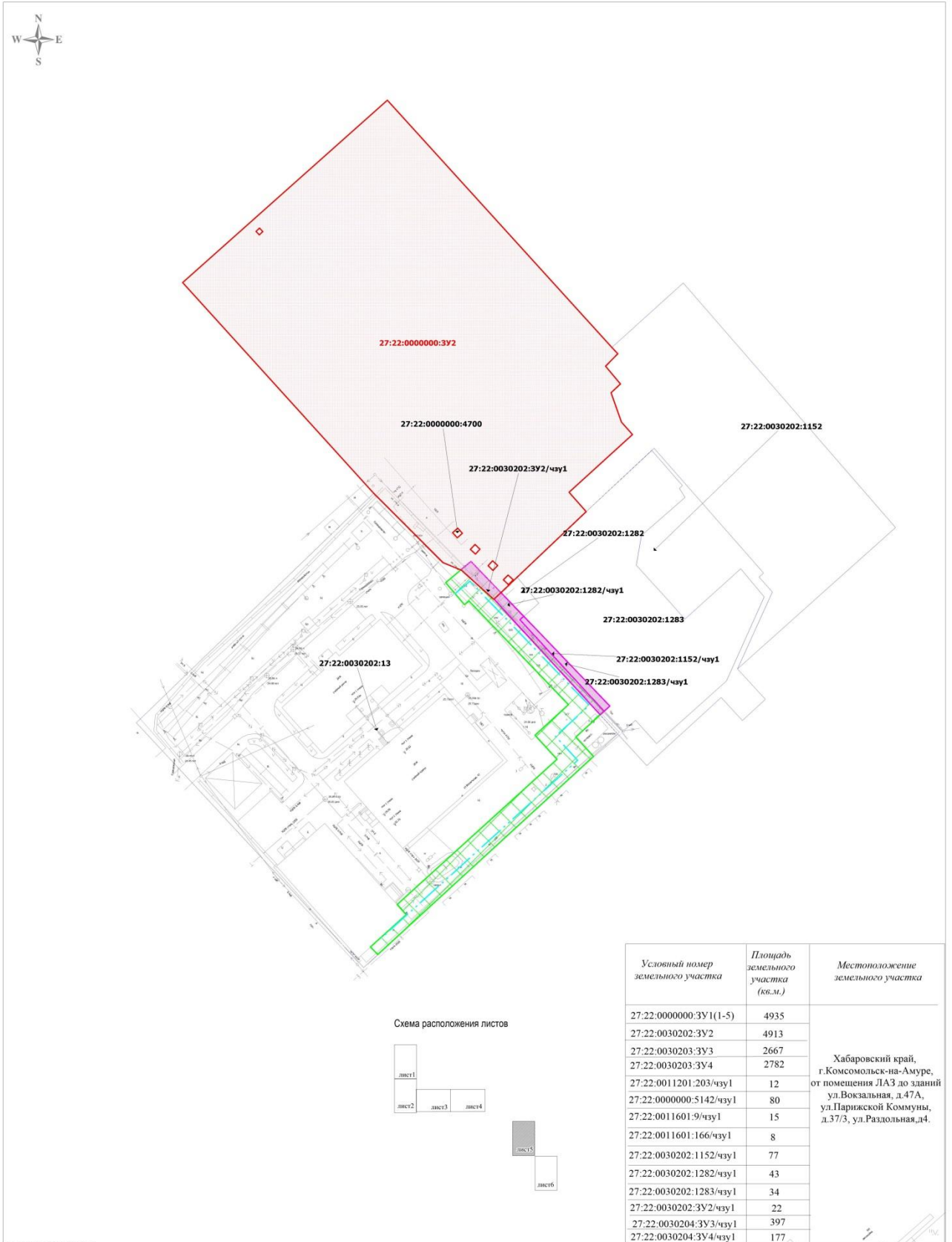
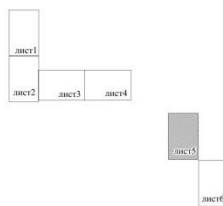


Схема расположения листов



Условные обозначения:

- - проектируемая ось волоконно-оптического кабеля (ВОК)
- границы образуемых земельных участков
- границы территории, в отношении которой осуществляется подготовка проекта планировки
- границы образуемых частей земельных участков
- границы изменяемых земельных участков
- границы территории, в отношении которой осуществляется подготовка проекта планировки

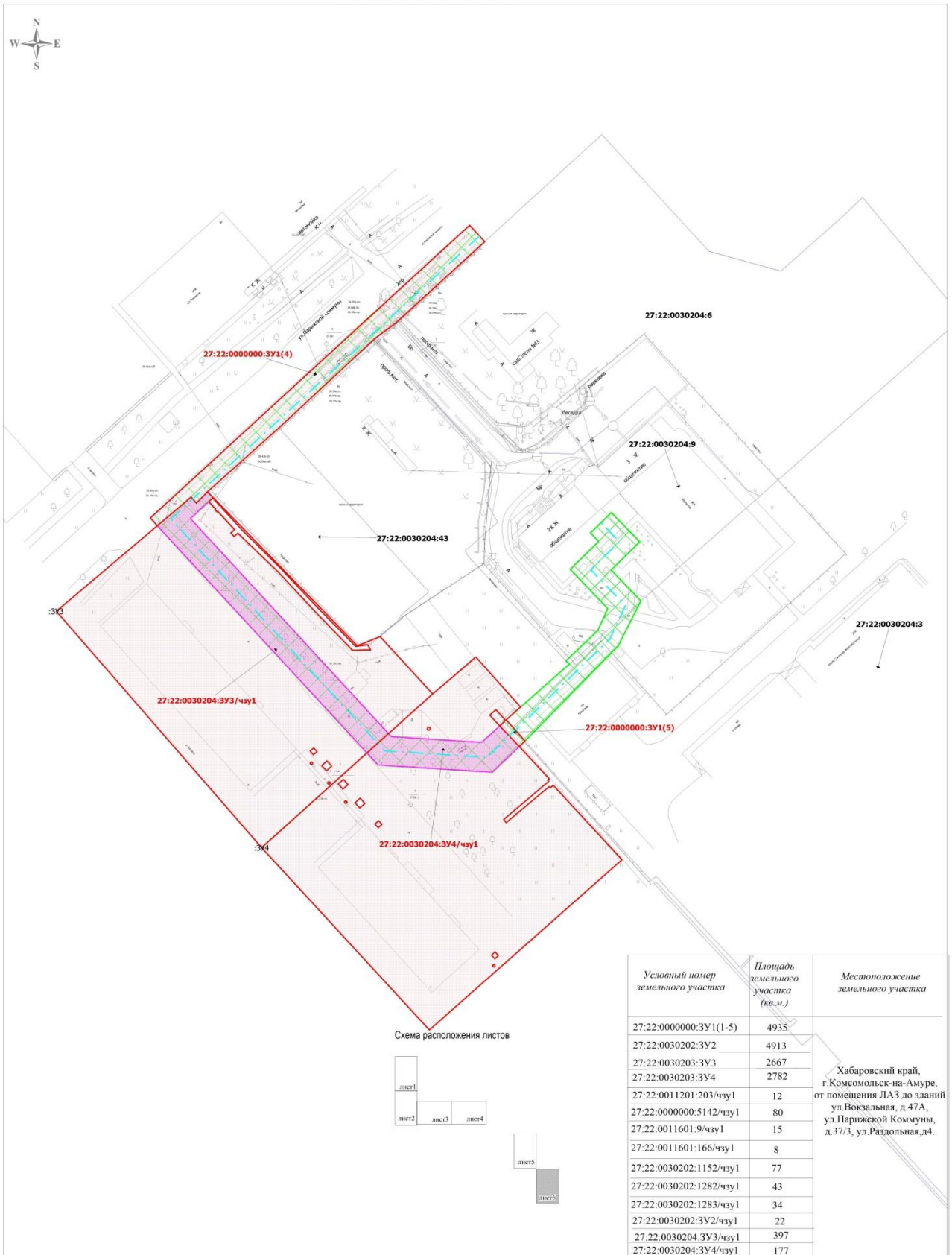
* земельный участок с условным обозначением 27:22:0030202:3Y2 образован в соответствии с документацией по планировке территории, утвержденной постановлением администрации г. Комсомольска-на-Амуре от 21.12.2018 № 2855-па
 * земельные участки с условным обозначением 27:22:0030204:3Y3, 27:22:0030204:3Y4 образованы в соответствии с проектами границ земельных участков, утвержденных постановлением администрации г. Комсомольска-на-Амуре от 08.02.2005 № 14-па

Условный номер земельного участка	Площадь земельного участка (кв.м.)	Местоположение земельного участка
27:22:0000000:3Y1(1-5)	4935	Хабаровский край, г.Комсомольск-на-Амуре, от помещения ЛАЗ до зданий ул.Вокзальная, д.47А, ул.Парижской Коммуны, д.37/3, ул.Раздольная,д4.
27:22:0030202:3Y2	4913	
27:22:0030203:3Y3	2667	
27:22:0030203:3Y4	2782	
27:22:0011201:203/чзу1	12	
27:22:0000000:5142/чзу1	80	
27:22:0011601:9/чзу1	15	
27:22:0011601:166/чзу1	8	
27:22:0030202:1152/чзу1	77	
27:22:0030202:1282/чзу1	43	
27:22:0030202:1283/чзу1	34	
27:22:0030202:3Y2/чзу1	22	
27:22:0030204:3Y3/чзу1	397	
27:22:0030204:3Y4/чзу1	177	

					ПТ В-05-2019-III				
					Проект планировки и проект межевания линейного объекта: "Оборудование сети передачи данных для Комсомольского подразделения Дальневосточного ВЦГК"				
Изм	Кол.уч.	№ док.	№ док.	Подпись	Дата				
Разработал	Копарушина	О.М.			02.2020	Основная (утверждаемая) часть	Стадия П	Лист 5	Листов 6
					Чертеж межевания территории М 1:500		ООО ПКП "Абрис" Размер листа А2		

Продолжение приложения №5

ЧЕРТЕЖ МЕЖЕВАНИЯ ТЕРРИТОРИИ



Условный номер земельного участка (кв.м.)	Площадь земельного участка (кв.м.)	Местоположение земельного участка
27:22:0000000:3У1(1-5)	4935	Хабаровский край, г. Комсомольск-на-Амуре, от помещения ЛАЗ до зданий ул. Вокзальная, д.47А, ул. Парижской Коммуны, д.37/3, ул. Раздольная, д.4.
27:22:0030202:3У2	4913	
27:22:0030203:3У3	2667	
27:22:0030203:3У4	2782	
27:22:0011201:203/чзу1	12	
27:22:0000000:5142/чзу1	80	
27:22:0011601:9/чзу1	15	
27:22:0011601:166/чзу1	8	
27:22:0030202:1152/чзу1	77	
27:22:0030202:1282/чзу1	43	
27:22:0030202:1283/чзу1	34	
27:22:0030202:3У2/чзу1	22	
27:22:0030204:3У3/чзу1	397	
27:22:0030204:3У4/чзу1	177	

Условные обозначения:

- проектируемая ось волоконно-оптического кабеля (ВОК)
- границы образуемых земельных участков
- границы образуемых частей земельных участков
- границы изменяемых земельных участков
- границы территории, в отношении которой осуществляется подготовка проекта планировки

* земельный участок с условным обозначением 27:22:0030202:3У2 образован в соответствии с документацией по планировке территории, утвержденной постановлением администрации г. Комсомольска-на-Амуре от 21.12.2018 № 2855-па

* земельные участки с условным обозначением 27:22:0030204:3У3, 27:22:0030204:3У4 образованы в соответствии с проектами границ земельных участков, утвержденных постановлением администрации г. Комсомольска-на-Амуре от 08.02.2005 № 14-па

ППТ В-05-2019-III					
Имя	Коп.уч.	№ док.	№ док.	Подпись	Дата
Разработал	Копарушина	О.М.			02.2020
Основная (утверждаемая) часть					
Чертеж межевания территории					
М 1:500					
ООО ПКП "Абрис"					
Размер листа А2					