



**ГЛАВА**  
**ГОРОДА КОМСОМОЛЬСКА-НА-АМУРЕ**  
**ПОСТАНОВЛЕНИЕ**

03.08.2020         101

№ \_\_\_\_\_

г. Комсомольск-на-Амуре

О внесении изменения в Правила землепользования и застройки городского округа «Город Комсомольск-на-Амуре»

В соответствии с частями 3.3, 8, 9 статьи 33 Градостроительного кодекса Российской Федерации, Федеральным законом от 06 октября 2003 г. № 131-ФЗ «Об общих принципах организации местного самоуправления в Российской Федерации», статьёй 23 Правил землепользования и застройки городского округа «Город Комсомольск-на-Амуре», утвержденных решением Комсомольской-на-Амуре городской Думы от 14 октября 2009 г. №72, глава города Комсомольска-на-Амуре  
**ПОСТАНОВЛЯЕТ:**

1. Внести изменение в Правила землепользования и застройки городского округа «Город Комсомольск-на-Амуре», утвержденные решением Комсомольской-на-Амуре городской Думы от 14 октября 2009 г. №72 путем их уточнения в части отображения на карте зон с особыми условиями использования территории городского округа границы зоны с особыми условиями использования территорий – санитарно-защитной зоны для площадки СП «Комсомольская ТЭЦ-2 (цех Комсомольская ТЭЦ-1) филиала «Хабаровская генерация» АО «ДГК» Российская Федерация Хабаровский край, г. Комсомольск-на-Амуре, ул. Вагонная, 10, установленной решением руководителя Управления Федеральной службы по надзору в сфере защиты прав потребителей и благополучия человека по Хабаровскому краю от 24 декабря 2019 г. № 19, согласно приложению.

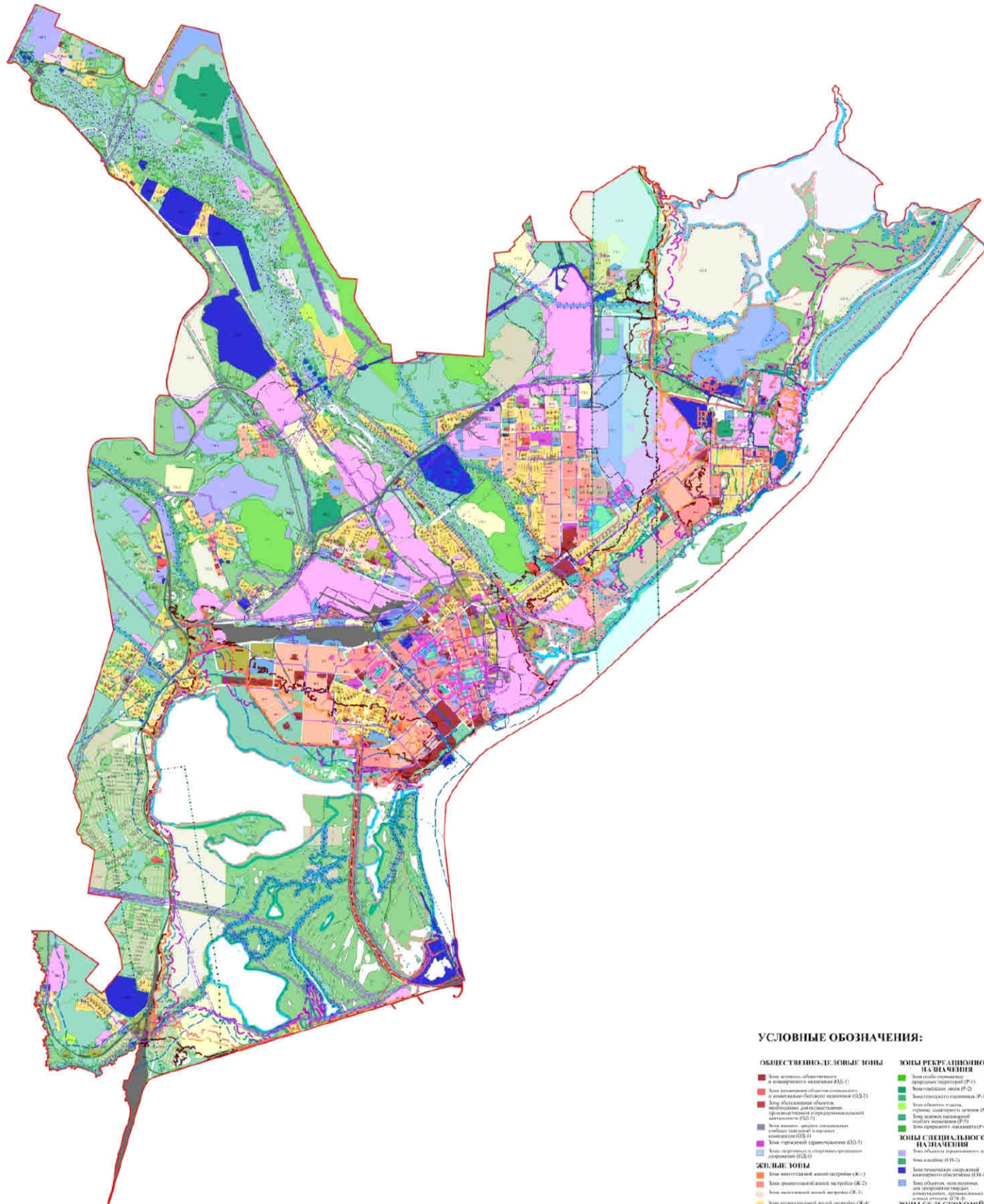
2. Опубликовать постановление в газете «Дальневосточный Комсомольск», разместить в официальном сетевом издании «ДВК-Медиа» и на официальном сайте органов местного самоуправления города Комсомольска-на-Амуре в информационно-телекоммуникационной сети «Интернет».

Глава города

А.В. Жорник



КАРТА ЗОН С ОСОБЫМИ УСЛОВИЯМИ ИСПОЛЬЗОВАНИЯ ТЕРРИТОРИИ  
ГОРОДСКОГО ОКРУГА "ГОРОД КОМСОМОЛЬСК-НА-АМУРЕ"  
М 1:10 000



УСЛОВНЫЕ ОБОЗНАЧЕНИЯ:

- |  |  |
|--|--|
| <p><b>ОБЩЕСТВЕННО-ДЕЛОВЫЕ ЗОНЫ</b></p> <ul style="list-style-type: none"> <li>Зона делового обслуживания и административного назначения (ОД-1)</li> <li>Зона делового обслуживания и административного назначения (ОД-2)</li> <li>Зона обслуживания объектов, предназначенных для размещения промышленных и предпринимательских предприятий (ОД-3)</li> <li>Зона делового обслуживания объектов торговли и сферы услуг (ОД-4)</li> <li>Зона торгово-сервисной деятельности (ОД-5)</li> <li>Зона обслуживания объектов культуры, искусства, спорта, досуга и рекреации (ОД-6)</li> </ul> <p><b>ЖИЛЬНЫЕ ЗОНЫ</b></p> <ul style="list-style-type: none"> <li>Зона массовой жилой застройки (Ж-1)</li> <li>Зона средней и высокой плотности жилой застройки (Ж-2)</li> <li>Зона массовой жилой застройки (Ж-3)</li> <li>Зона индивидуальной жилой застройки (Ж-4)</li> </ul> <p><b>ПРОИЗВОДСТВЕННЫЕ ЗОНЫ</b></p> <ul style="list-style-type: none"> <li>Зона размещения объектов промышленного и ремесленного назначения (ИП-1)</li> <li>Зона размещения объектов промышленного назначения (ИП-2)</li> </ul> <p><b>ЗОНЫ ТРАНСПОРТНОЙ ИНФРАСТРУКТУРЫ</b></p> <ul style="list-style-type: none"> <li>Зона железнодорожного транспорта (ТН-1)</li> <li>Зона автомобильного транспорта (ТН-2)</li> <li>Зона водного транспорта (ТН-3)</li> <li>Зона авиационного транспорта (ТН-4)</li> </ul> <p><b>ЗОНЫ С ОСОБЫМИ УСЛОВИЯМИ ИСПОЛЬЗОВАНИЯ ТЕРРИТОРИИ</b></p> <ul style="list-style-type: none"> <li>Общественная зона</li> <li>Водооградная зона</li> <li>Зона охраны объектов культурного наследия</li> <li>Зона охраны объектов культурного наследия</li> <li>Специально-защитная зона</li> <li>Зона охраны объектов культурного наследия</li> <li>Зона охраны объектов культурного наследия</li> <li>Зона охраны объектов культурного наследия</li> <li>Зона охраны объектов культурного наследия</li> <li>Зона охраны объектов культурного наследия</li> <li>Зона охраны объектов культурного наследия</li> </ul> | <p><b>ЗОНЫ РЕКРЕАЦИОННОГО НАЗНАЧЕНИЯ</b></p> <ul style="list-style-type: none"> <li>Зона отдыха и рекреации (Р-1)</li> <li>Зона отдыха и рекреации (Р-2)</li> <li>Зона отдыха и рекреации (Р-3)</li> <li>Зона отдыха и рекреации (Р-4)</li> <li>Зона отдыха и рекреации (Р-5)</li> <li>Зона отдыха и рекреации (Р-6)</li> <li>Зона отдыха и рекреации (Р-7)</li> <li>Зона отдыха и рекреации (Р-8)</li> </ul> <p><b>ЗОНЫ СПЕЦИАЛЬНОГО НАЗНАЧЕНИЯ</b></p> <ul style="list-style-type: none"> <li>Зона охраны объектов культурного наследия (ОСН-1)</li> <li>Зона охраны объектов культурного наследия (ОСН-2)</li> <li>Зона охраны объектов культурного наследия (ОСН-3)</li> <li>Зона охраны объектов культурного наследия (ОСН-4)</li> <li>Зона охраны объектов культурного наследия (ОСН-5)</li> <li>Зона охраны объектов культурного наследия (ОСН-6)</li> <li>Зона охраны объектов культурного наследия (ОСН-7)</li> <li>Зона охраны объектов культурного наследия (ОСН-8)</li> </ul> <p><b>ЗОНЫ С ОСОБЫМИ УСЛОВИЯМИ ИСПОЛЬЗОВАНИЯ</b></p> <ul style="list-style-type: none"> <li>Зона охраны объектов культурного наследия (ОСН-1)</li> <li>Зона охраны объектов культурного наследия (ОСН-2)</li> <li>Зона охраны объектов культурного наследия (ОСН-3)</li> <li>Зона охраны объектов культурного наследия (ОСН-4)</li> </ul> <p><b>ГРАНИЦЫ</b></p> <ul style="list-style-type: none"> <li>Границы зон с особыми условиями использования территории</li> <li>Границы зон с особыми условиями использования территории</li> <li>Границы зон с особыми условиями использования территории</li> <li>Границы зон с особыми условиями использования территории</li> </ul> |
|--|--|